

## ภาคผนวก 5

ผลการตรวจวิเคราะห์คุณภาพน้ำใช้ น้ำทิ้ง  
และน้ำสระว่ายนํ้า



## ผลตรวจน้ำเดือนมิถุนายน 2566



ห้องปฏิบัติการ ศูนย์สิ่งแวดล้อม มหาวิทยาลัยสวนดุสิต  
228-228/1-3 ถนนสิรินธร เขตบางพลัด กรุงเทพฯ 10700  
โทรศัพท์ : 02-423-9407-10 โทรสาร : 02-423-9409



NSC-TISI-TIS 17025  
TESTING 0280

## ใบรายงานผลการทดสอบ

ชื่อลูกค้า : นิติบุคคลอาคารชุด เจ ดับบลิว คอนโด แอด ดอนเมือง  
ที่อยู่ : 222 ถ.พรงประชา แขวงสีกัน เขตดอนเมือง กรุงเทพฯ 10210  
แหล่งเก็บตัวอย่าง : บ่อน้ำทิ้ง  
วันเดือนปีที่รับตัวอย่าง : 11 กรกฎาคม 2566  
วันเดือนปีที่ทำการทดสอบ : 11 - 26 กรกฎาคม 2566  
เวลาที่เก็บตัวอย่าง : -

รายงานผลทดสอบเลขที่ : RT660700616  
หมายเลขปฏิบัติการ : SDW/66-1307  
ชนิดตัวอย่าง : น้ำทิ้ง  
วันเดือนปีที่เก็บตัวอย่าง : 30 มิถุนายน 2566  
วิธีเก็บตัวอย่าง : GRAB  
ผู้เก็บตัวอย่าง : นิติบุคคลอาคารชุด เจ ดับบลิว คอนโด  
แอด ดอนเมือง

หน้า 1/1

รายการทดสอบ	หน่วย	วิธีการทดสอบ	ลักษณะตัวอย่าง	ค่าที่ทดสอบได้	ค่ามาตรฐาน
1. pH	-	AWWA,2017 (4500-H <sup>+</sup> B)	น้ำตัวอย่าง มีการรักษาสภาพ มีลักษณะสีเหลืองใส และมีตะกอน	5.6 at 25°C	5 - 9 <sup>2</sup>
2. SS*	mg/l	AWWA,2017 (2540D)		3	ไม่เกิน 40 <sup>2</sup>
3. TDS	mg/l	AWWA,2017 (2540C)		668	ไม่เกิน 500 <sup>1</sup>
4. Settleable Solid*	ml/l	AWWA,2017 (2540F)		< 0.1	ไม่เกิน 0.5 <sup>2</sup>
5. BOD <sub>5</sub> *	mg/l	AWWA,2017 (5210B)		10	ไม่เกิน 30 <sup>2</sup>
6. Sulfide*	mg/l	AWWA,2017 (4500-S <sup>2-</sup> F)		0.04	ไม่เกิน 1.0 <sup>2</sup>
7. TKN*	mg/l	AWWA,2017 (4500-N <sub>org</sub> B)		43.12	ไม่เกิน 35 <sup>2</sup>
8. Oil&Grease*	mg/l	AWWA,2017 (5520D)		0.00	ไม่เกิน 20 <sup>2</sup>

หมายเหตุ : \* รายการทดสอบนี้อยู่นอกขอบข่ายการรับรองความสามารถห้องปฏิบัติการของสำนักงานมาตรฐานผลิตภัณฑ์อุตสาหกรรม

<sup>1</sup> ปริมาณของแข็งละลายน้ำทั้งหมด (TDS) ในน้ำดื่มต้องมีค่าเพิ่มขึ้นจากปริมาณของแข็งละลายน้ำทั้งหมด (TDS) ในน้ำใช้ตามปกติไม่เกิน 500 mg/l

<sup>2</sup> ประกาศกระทรวงทรัพยากรธรรมชาติและสิ่งแวดล้อม เรื่อง กำหนดมาตรฐานควบคุม การระบายน้ำทิ้งจากอาคารบางประเภทและบางขนาด  
ลงวันที่ 7 พฤศจิกายน 2548 ประกาศในราชกิจจานุเบกษา เล่มที่ 122 ตอนที่ 125 ง วันที่ 29 ธันวาคม 2548 (ประเภท ข)

ห้ามคัดถ่ายใบรับรองหรือรายงานผลแต่เพียงบางส่วน โดยไม่ได้รับอนุญาตจากผู้อำนวยการศูนย์สิ่งแวดล้อมเป็นลายลักษณ์อักษร

รายงานนี้รับรองเฉพาะวัตถุตัวอย่างที่ได้ตรวจวิเคราะห์ ทดสอบเท่านั้น

ไม่รับรองวัตถุหรือสินค้าที่ใช้รายงานนี้ในการโฆษณาหรืออ้างถึง

เอกสารหมายเลข : F-510-01 แก้ไขครั้งที่ 13 ออกเมื่อ 3 สิงหาคม 2558





ห้องปฏิบัติการ ศูนย์สิ่งแวดล้อม มหาวิทยาลัยสวนดุสิต  
228-228/1-3 ถนนสีรินธร เขตบางพลัด กรุงเทพฯ 10700  
โทรศัพท์ : 02-423-9407-10 โทรสาร : 02-423-9409

ใบรายงานผลการทดสอบ

ชื่อลูกค้า : นิติบุคคลอาคารชุด เจ ดับบลิว คอนโด แอด ดอนเมือง  
ที่อยู่ : 222 ถ.สร่งประภา แขวงสีกัน เขตดอนเมือง กรุงเทพฯ 10210  
แหล่งเก็บตัวอย่าง : สระว่ายน้ำ  
วันเดือนปีที่รับตัวอย่าง : 11 กรกฎาคม 2566  
วันเดือนปีที่ทำการทดสอบ : 11 - 26 กรกฎาคม 2566  
เวลาที่เก็บตัวอย่าง : -

รายงานผลทดสอบเลขที่ : RT660700616  
หมายเลขปฏิบัติการ : SDW/66-1306  
ชนิดตัวอย่าง : น้ำสระว่ายน้ำ  
วันเดือนปีที่เก็บตัวอย่าง : 30 มิถุนายน 2566  
วิธีเก็บตัวอย่าง : GRAB  
ผู้เก็บตัวอย่าง : นิติบุคคลอาคารชุด เจ ดับบลิว คอนโด  
แอด ดอนเมือง

หน้า 1/1

รายการทดสอบ	หน่วย	วิธีการทดสอบ	ลักษณะตัวอย่าง	ค่าที่ทดสอบได้	ค่ามาตรฐาน
1. Total Coliform Bacteria	MPN/100 ml	AWWA, 2017 (9221 C)	น้ำตัวอย่าง มีการรักษาสภาพ	ไม่พบ	น้อยกว่า 10
2. Fecal Coliform Bacteria	MPN/100 ml	AWWA, 2017 (9221 E)	มีลักษณะใสไม่มีสี และไม่เกิดตะกอน	ไม่พบ	ต้องไม่พบ

หมายเหตุ : ค่ามาตรฐานจากคำแนะนำของคณะกรรมการสาธารณสุข ฉบับที่ 1/2550 เรื่อง การควบคุมการประกอบกิจการสระว่ายน้ำ หรือกิจการอื่นๆ  
ในทำนองเดียวกัน

ห้ามคัดลอกใบรับรองหรือรายงานผลแต่เพียงบางส่วน โดยไม่ได้รับอนุญาตจากผู้อำนวยการศูนย์สิ่งแวดล้อมเป็นลายลักษณ์อักษร  
รายงานนี้รับรองเฉพาะวัตถุตัวอย่างที่ได้ตรวจ วิเคราะห์ ทดสอบเท่านั้น  
ไม่รับรองวัตถุหรือสินค้าที่ใช้รายงานนี้ในการโฆษณาหรืออ้างถึง



## ผลตรวจน้ำเดือนกรกฎาคม 2566



ห้องปฏิบัติการ ศูนย์สิ่งแวดล้อม มหาวิทยาลัยสวนดุสิต  
228-228/1-3 ถนนสีรินธร เขตบางพลัด กรุงเทพฯ 10700  
โทรศัพท์ : 02-423-9407-10 โทรสาร : 02-423-9409



## ใบรายงานผลการทดสอบ

ชื่อลูกค้า : นิติบุคคลอาคารชุด เจ ดับบลิว คอนโด แอด ดอนเมือง  
ที่อยู่ : 222 ถ.สรองประชา แขวงสีกัน เขตดอนเมือง กรุงเทพฯ 10210  
แหล่งเก็บตัวอย่าง : บ่อน้ำทิ้ง  
วันเดือนปีที่รับตัวอย่าง : 11 กรกฎาคม 2566  
วันเดือนปีที่ทำการทดสอบ : 11 กรกฎาคม – 9 สิงหาคม 2566  
เวลาที่เก็บตัวอย่าง : -

รายงานผลทดสอบเลขที่ : RT660700617  
หมายเลขปฏิบัติการ : SDW86-1309  
ชนิดตัวอย่าง : น้ำทิ้ง  
วันเดือนปีที่เก็บตัวอย่าง : 10 กรกฎาคม 2566  
วิธีเก็บตัวอย่าง : GRAB  
ผู้เก็บตัวอย่าง : นิติบุคคลอาคารชุด เจ ดับบลิว คอนโด  
แอด ดอนเมือง

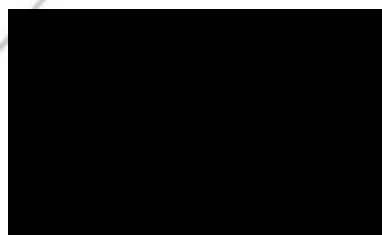
หน้า 1/1

รายการทดสอบ	หน่วย	วิธีการทดสอบ	ลักษณะตัวอย่าง	ค่าที่ทดสอบได้	ค่ามาตรฐาน
1. pH	-	AWWA,2017 (4500-H <sup>+</sup> B)	น้ำตัวอย่าง มีการรักษาสภาพ มีลักษณะสีเหลือง โส และมีตะกอน	7.9 at 25°C	5 – 9 <sup>2</sup>
2. SS	mg/l	AWWA,2017 (2540D)		21	ไม่เกิน 40 <sup>2</sup>
3. TDS	mg/l	AWWA,2017 (2540C)		560	ไม่เกิน 500 <sup>1</sup>
4. Settleable Solid*	ml/l	AWWA,2017 (2540F)		0.2	ไม่เกิน 0.5 <sup>2</sup>
5. BOD <sub>5</sub> *	mg/l	AWWA,2017 (5210B)		12	ไม่เกิน 30 <sup>2</sup>
6. Sulfide*	mg/l	AWWA,2017 (4500-S <sup>2-</sup> F)		0.09	ไม่เกิน 1.0 <sup>2</sup>
7. TKN*	mg/l	AWWA,2017 (4500-N <sub>org</sub> B)		15.68	ไม่เกิน 35 <sup>2</sup>
8. Oil&Grease*	mg/l	AWWA,2017 (5520D)		0.00	ไม่เกิน 20 <sup>2</sup>

หมายเหตุ : \* รายการทดสอบนี้ขึ้นอยู่กับข้อกำหนดรับรองความสามารถห้องปฏิบัติการของสำนักงานมาตรฐานผลิตภัณฑ์อุตสาหกรรม

<sup>1</sup> ปริมาณของแข็งละลายน้ำทั้งหมด (TDS) ในน้ำดื่มต้องไม่ต่ำเกินไปจากปริมาณของแข็งละลายน้ำทั้งหมด (TDS) ในน้ำใช้ตามปกติไม่เกิน 500 mg/l

<sup>2</sup> ประกาศกระทรวงทรัพยากรธรรมชาติและสิ่งแวดล้อม เรื่อง กำหนดมาตรฐานควบคุม การระบายน้ำทิ้งจากอาคารบางประเภทและบางขนาด ลงวันที่ 7 พฤศจิกายน 2548 ประกาศในราชกิจจานุเบกษา เล่มที่ 122 ตอนที่ 125 ง วันที่ 29 ธันวาคม 2548 (ประเภท ข)



ห้ามคัดถ่ายใบรับรองหรือรายงานผลแต่เพียงบางส่วน โดยมิได้รับอนุญาตจากผู้อำนวยการศูนย์สิ่งแวดล้อมเป็นลายลักษณ์อักษร

รายงานนี้รับรองเฉพาะวัตถุตัวอย่างที่ได้ตรวจวิเคราะห์ ทดสอบเท่านั้น

ไม่รับรองวัตถุหรือสินค้าที่ใช้รายงานนี้ในการโฆษณาหรืออ้างถึง

เอกสารหมายเลข : F-510-01 แก้ไขครั้งที่ 13 ออกเมื่อ 3 สิงหาคม 2558





ห้องปฏิบัติการ ศูนย์สิ่งแวดล้อม มหาวิทยาลัยสวนดุสิต  
228-228/1-3 ถนนสีรินธร เขตบางพลัด กรุงเทพฯ 10700  
โทรศัพท์ : 02-423-9407-10 โทรสาร : 02-423-9409

ใบรายงานผลการทดสอบ

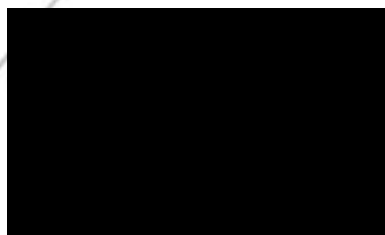
ชื่อลูกค้า : นิติบุคคลอาคารชุด เจ ดับบลิว คอนโด แอด ดอนเมือง  
ที่อยู่ : 222 ถ.สรองประชา แขวงสีกัน เขตดอนเมือง กรุงเทพฯ 10210  
แหล่งเก็บตัวอย่าง : สระว่ายน้ำ  
วันเดือนปีที่รับตัวอย่าง : 11 กรกฎาคม 2566  
วันเดือนปีที่ทำการทดสอบ : 11 กรกฎาคม – 9 สิงหาคม 2566  
เวลาที่เก็บตัวอย่าง : -

รายงานผลทดสอบเลขที่ : RT660700617  
หมายเลขปฏิบัติการ : SDW66-1308  
ชนิดตัวอย่าง : น้ำสระว่ายน้ำ  
วันเดือนปีที่เก็บตัวอย่าง : 10 กรกฎาคม 2566  
วิธีเก็บตัวอย่าง : GRAB  
ผู้เก็บตัวอย่าง : นิติบุคคลอาคารชุด เจ ดับบลิว คอนโด  
แอด ดอนเมือง

หน้า 1/1

รายการทดสอบ	หน่วย	วิธีการทดสอบ	ลักษณะตัวอย่าง	ค่าที่ทดสอบได้	ค่ามาตรฐาน
1. Total Coliform Bacteria	MPN/100 ml	AWWA, 2017 (9221 C)	น้ำตัวอย่าง มีการรักษาสภาพ	ไม่พบ	น้อยกว่า 10
2. Fecal Coliform Bacteria	MPN/100 ml	AWWA, 2017 (9221 E)	มีลักษณะใสไม่มีสี และไม่มีตะกอน	ไม่พบ	ต้องไม่พบ

หมายเหตุ : ค่ามาตรฐานจากค่าแนะนำของคณะกรรมการสาธารณสุข ฉบับที่ 12550 เรื่อง การควบคุมการประกอบกิจการสระว่ายน้ำ หรือกิจการอื่นๆ  
ในทำนองเดียวกัน



ห้ามคัดถ่ายใบรับรองหรือรายงานผลแต่เพียงบางส่วน โดยมิได้รับอนุญาตจากผู้อำนวยการศูนย์สิ่งแวดล้อมเป็นลายลักษณ์อักษร  
รายงานนี้รับรองเฉพาะวัตถุตัวอย่างที่ได้ตรวจวิเคราะห์ ทดสอบเท่านั้น  
ไม่รับรองวัตถุหรือสินค้าที่ใช้รายงานนี้ในการโฆษณาหรืออ้างถึง

เอกสารหมายเลข : F-510-01 แก้ไขครั้งที่ 13 ออกเมื่อ 3 สิงหาคม 2558





ห้องปฏิบัติการ ศูนย์สิ่งแวดล้อม มหาวิทยาลัยสวนดุสิต  
228-228/1-3 ถนนสีวินธร เขตบางพลัด กรุงเทพฯ 10700  
โทรศัพท์ : 02-423-9407-10 โทรสาร : 02-423-9409

### ใบรายงานผลการทดสอบ

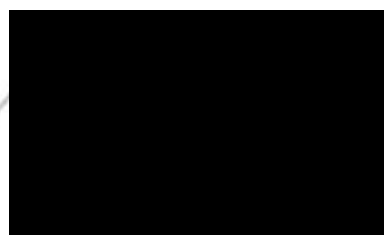
ชื่อลูกค้า : นิติบุคคลอาคารชุด เจ ดับบลิว คอนโด แอด ดอนเมือง  
ที่อยู่ : 222 ถ.สรงประชา แขวงสีกัน เขตดอนเมือง กรุงเทพฯ 10210  
แหล่งเก็บตัวอย่าง : ก๊อกน้ำ  
วันเดือนปีที่รับตัวอย่าง : 11 กรกฎาคม 2566  
วันเดือนปีที่ทำการทดสอบ : 11 กรกฎาคม - 9 สิงหาคม 2566  
เวลาที่เก็บตัวอย่าง : -

รายงานผลทดสอบเลขที่ : RT660700617  
หมายเลขปฏิบัติการ : SDW06-1310  
ชนิดตัวอย่าง : น้ำใช้  
วันเดือนปีที่เก็บตัวอย่าง : 10 กรกฎาคม 2566  
วิธีเก็บตัวอย่าง : เปิดจากก๊อก  
ผู้เก็บตัวอย่าง : นิติบุคคลอาคารชุด เจ ดับบลิว คอนโด  
แอด ดอนเมือง

หน้า 1/1

รายการทดสอบ	หน่วย	วิธีการทดสอบ	ลักษณะตัวอย่าง	ค่าที่ทดสอบได้	ค่ามาตรฐาน
E.Coli	MPN/ 100 ml	AWWA_2017 (9221F)	น้ำตัวอย่าง มีการรักษาสภาพ ตัวอย่างมีลักษณะ ใสไม่มีสี และไม่มีตะกอน	ไม่พบ	ต้องไม่พบ

หมายเหตุ : ค่ามาตรฐานจากประกาศกรมอนามัย เรื่อง เกณฑ์คุณภาพน้ำประปาดื่มได้ กรมอนามัย พ.ศ.2563



ห้ามคัดลอกใบรับรองหรือรายงานผลแต่เพียงบางส่วน โดยมิได้รับอนุญาตจากผู้อำนวยการศูนย์สิ่งแวดล้อมเป็นลายลักษณ์อักษร  
รายงานนี้รับรองเฉพาะวัตถุตัวอย่างที่ได้ตรวจวิเคราะห์ ทดสอบเท่านั้น  
ไม่รับรองวัตถุหรือสินค้าที่ใช้อาจมีการเปลี่ยนแปลงหรืออย่างอื่น

เอกสารหมายเลข : F-510-01 แก้ไขครั้งที่ 13 ออกเมื่อ 3 สิงหาคม 2558



## ผลตรวจน้ำเดือนสิงหาคม 2566



ห้องปฏิบัติการ ศูนย์สิ่งแวดล้อม มหาวิทยาลัยสวนดุสิต  
228-228/1-3 ถนนสิรินธร เขตบางพลัด กรุงเทพฯ 10700  
โทรศัพท์ : 02-423-9407-10 โทรสาร : 02-423-9409



## ใบรายงานผลการทดสอบ

ชื่อลูกค้า : นิติบุคคลอาคารชุด เจ ดับบลิว คอนโด แอด ดอนเมือง  
ที่อยู่ : 222 ถ.สรองประชา แขวงสีกัน เขตดอนเมือง กรุงเทพฯ 10210  
แหล่งเก็บตัวอย่าง : บ่อตรวจน้ำทิ้ง  
วันเดือนปีที่รับตัวอย่าง : 25 สิงหาคม 2566  
วันเดือนปีที่ทำการทดสอบ : 25 สิงหาคม - 8 กันยายน 2566  
เวลาที่เก็บตัวอย่าง : -

รายงานผลทดสอบเลขที่ : RT660800788  
หมายเลขปฏิบัติการ : SDW/66-1613  
ชนิดตัวอย่าง : น้ำทิ้ง  
วันเดือนปีที่เก็บตัวอย่าง : 25 สิงหาคม 2566  
วิธีเก็บตัวอย่าง : GRAB  
ผู้เก็บตัวอย่าง : นิติบุคคลอาคารชุด เจ ดับบลิว คอนโด  
แอด ดอนเมือง  
หน้า 1/1

รายการทดสอบ	หน่วย	วิธีการทดสอบ	ลักษณะตัวอย่าง	ค่าที่ทดสอบได้	ค่ามาตรฐาน
1. pH	-	AWWA,2017 (4500-H <sup>+</sup> B)	น้ำตัวอย่าง มีการรักษาสภาพ มีลักษณะสีเหลือง ขุ่น และมีตะกอน	8.7 at 25°C	5 - 9 <sup>2</sup>
2. SS	mg/l	AWWA,2017 (2540D)		54	ไม่เกิน 40 <sup>2</sup>
3. TDS	mg/l	AWWA,2017 (2540C)		502	ไม่เกิน 500 <sup>1</sup>
4. Settleable Solid*	ml/l	AWWA,2017 (2540F)		0.4	ไม่เกิน 0.5 <sup>2</sup>
5. BOD <sub>5</sub> *	mg/l	AWWA,2017 (5210B)		40	ไม่เกิน 30 <sup>2</sup>
6. Sulfide*	mg/l	AWWA,2017 (4500-S <sup>2-</sup> F)		0.05	ไม่เกิน 1.0 <sup>2</sup>
7. TKN*	mg/l	AWWA,2017 (4500-N <sub>org</sub> B)		97.44	ไม่เกิน 35 <sup>2</sup>
8. Oil&Grease*	mg/l	AWWA,2017 (5520D)		0.00	ไม่เกิน 20 <sup>2</sup>

หมายเหตุ : \* รายการทดสอบนี้อยู่ในกรอบรายการรับรองความสามารถห้องปฏิบัติการของสำนักงานมาตรฐานผลิตภัณฑ์อุตสาหกรรม

<sup>1</sup> ปริมาณของแข็งละลายน้ำทั้งหมด (TDS) ในน้ำดื่มต้องมีค่าเพิ่มขึ้นจากปริมาณของแข็งละลายน้ำทั้งหมด (TDS) ในน้ำใช้ตามปกติไม่เกิน 500 mg/l

<sup>2</sup> ประกาศกระทรวงทรัพยากรธรรมชาติและสิ่งแวดล้อม เรื่อง กำหนดมาตรฐานควบคุม การระบายน้ำทิ้งจากอาคารบางประเภทและบางขนาด ลงวันที่ 7 พฤศจิกายน 2548 ประกาศในราชกิจจานุเบกษา เล่มที่ 122 ตอนที่ 125 ง วันที่ 29 ธันวาคม 2548 (ประเภท ข)

ห้ามคัดถ่ายใบรับรองหรือรายงานผลแต่เพียงบางส่วน โดยไม่ได้รับอนุญาตจากผู้อำนวยการศูนย์สิ่งแวดล้อมเป็นลายลักษณ์อักษร

รายงานนี้รับรองเฉพาะวัตถุตัวอย่างที่ได้ตรวจวิเคราะห์ ทดสอบเท่านั้น

ไม่รับรองวัตถุหรือสินค้าที่ใช้รายงานนี้ในการโฆษณาหรืออ้างถึง

เอกสารหมายเลข : F-510-01 แก้ไขครั้งที่ 13 ออกเมื่อ 3 สิงหาคม 2558





ห้องปฏิบัติการ ศูนย์สิ่งแวดล้อม มหาวิทยาลัยสวนดุสิต  
228-228/1-3 ถนนสีรินธร เขตบางพลัด กรุงเทพฯ 10700  
โทรศัพท์ : 02-423-9407-10 โทรสาร : 02-423-9409

**ใบรายงานผลการทดสอบ**

ชื่อลูกค้า : นิติบุคคลอาคารชุด เจ ดับบลิว คอนโด แอด ดอนเมือง  
ที่อยู่ : 222 ถ.สรองประชา แขวงสีกัน เขตดอนเมือง กรุงเทพฯ 10210  
แหล่งเก็บตัวอย่าง : สระว่ายน้ำ  
วันเดือนปีที่รับตัวอย่าง : 25 สิงหาคม 2566  
วันเดือนปีที่ทำการทดสอบ : 25 สิงหาคม - 8 กันยายน 2566  
เวลาที่เก็บตัวอย่าง : -

รายงานผลทดสอบเลขที่ : RT680800788  
หมายเลขปฏิบัติการ : SDW68-1612  
ชนิดตัวอย่าง : น้ำสระว่ายน้ำ  
วันเดือนปีที่เก็บตัวอย่าง : 25 สิงหาคม 2566  
วิธีเก็บตัวอย่าง : GRAB  
ผู้เก็บตัวอย่าง : นิติบุคคลอาคารชุด เจ ดับบลิว คอนโด  
แอด ดอนเมือง

หน้า 1/1

รายการทดสอบ	หน่วย	วิธีการทดสอบ	ลักษณะตัวอย่าง	ค่าที่ทดสอบได้	ค่ามาตรฐาน
1. Total Coliform Bacteria	MPN/100 ml	AWWA, 2017 (9221 C)	น้ำตัวอย่าง มีการรักษาคุณภาพ	ไม่พบ	น้อยกว่า 10
2. Fecal Coliform Bacteria	MPN/100 ml	AWWA, 2017 (9221 E)	มีลักษณะใสไม่มีสี และไม่มีตะกอน	ไม่พบ	ต้องไม่พบ

หมายเหตุ : ค่ามาตรฐานจากคำแนะนำของคณะกรรมการสาธารณสุข ฉบับที่ 12550 เรื่อง การควบคุมการประกอบกิจการสระว่ายน้ำ หรือกิจการอื่นๆ  
ในทางเดียวกัน

ห้ามคัดถ่ายใบรับรองหรือรายงานผลแต่เพียงบางส่วน โดยไม่ได้รับอนุญาตจากผู้อำนวยการศูนย์สิ่งแวดล้อมเป็นลายลักษณ์อักษร

รายงานนี้รับรองเฉพาะวัตถุตัวอย่างที่ได้ตรวจ วิเคราะห์ ทดสอบเท่านั้น

ไม่รับรองวัตถุหรือสินค้าที่ใช้รายงานนี้ในการโฆษณาหรืออ้างถึง

เอกสารหมายเลข : F-510-01 แก้ไขครั้งที่ 13 ออกเมื่อ 3 สิงหาคม 2558



## ผลตรวจน้ำเดือนกันยายน 2566



ห้องปฏิบัติการ ศูนย์สิ่งแวดล้อม มหาวิทยาลัยสวนดุสิต  
228-228/1-3 ถนนสีรินธร เขตบางพลัด กรุงเทพฯ 10700  
โทรศัพท์ : 02-423-9407-10 โทรสาร : 02-423-9409



NSC-TISI-TIS 17025  
TESTING 0280

## ใบรายงานผลการทดสอบ

ชื่อลูกค้า : นิติบุคคลอาคารชุด เจ ดับบลิว คอนโด แอด ดอนเมือง  
ที่อยู่ : 222 ถ.สรองประชา แขวงสีกัน เขตดอนเมือง กรุงเทพฯ 10210  
แหล่งเก็บตัวอย่าง : บ่อตรวจน้ำทิ้ง  
วันเดือนปีที่รับตัวอย่าง : 28 กันยายน 2566  
วันเดือนปีที่ทำการทดสอบ : 28 กันยายน - 16 ตุลาคม 2566  
เวลาที่เก็บตัวอย่าง : -

รายงานผลทดสอบเลขที่ : RT660900888  
หมายเลขปฏิบัติการ : SDW66-1848  
ชนิดตัวอย่าง : น้ำทิ้ง  
วันเดือนปีที่เก็บตัวอย่าง : 28 กันยายน 2566  
วิธีเก็บตัวอย่าง : GRAB  
ผู้เก็บตัวอย่าง : นิติบุคคลอาคารชุด เจ ดับบลิว คอนโด  
แอด ดอนเมือง

หน้า 1/1

รายการทดสอบ	หน่วย	วิธีการทดสอบ	ลักษณะตัวอย่าง	ค่าที่ทดสอบได้	ค่ามาตรฐาน
1. pH	-	AWWA,2017 (4500-H <sup>+</sup> B)	น้ำตัวอย่าง มีการรักษาสภาพ มีลักษณะสีเหลือง ขุ่น และมีตะกอน	8.1 at 25°C	5 - 9 <sup>2</sup>
2. SS	mg/l	AWWA,2017 (2540D)		24	ไม่เกิน 40 <sup>2</sup>
3. TDS	mg/l	AWWA,2017 (2540C)		610	ไม่เกิน 500 <sup>1</sup>
4. Settleable Solid*	ml/l	AWWA,2017 (2540F)		< 0.1	ไม่เกิน 0.5 <sup>2</sup>
5. BOD <sub>5</sub> *	mg/l	AWWA,2017 (5210B)		126	ไม่เกิน 30 <sup>2</sup>
6. Sulfide*	mg/l	AWWA,2017 (4500-S <sup>2-</sup> F)		3.80	ไม่เกิน 1.0 <sup>2</sup>
7. TKN*	mg/l	AWWA,2017 (4500-N <sub>org</sub> B)		148.40	ไม่เกิน 35 <sup>2</sup>
8. Oil&Grease*	mg/l	AWWA,2017 (5520D)		0.00	ไม่เกิน 20 <sup>2</sup>

หมายเหตุ : \* รายการทดสอบนี้อยู่ในกรอบข่ายการรับรองความสามารถห้องปฏิบัติการของสำนักงานมาตรฐานผลิตภัณฑ์อุตสาหกรรม

<sup>1</sup> ปริมาณของแข็งละลายน้ำทั้งหมด (TDS) ในน้ำดื่มต้องมีค่าเพิ่มขึ้นจากปริมาณของแข็งละลายน้ำทั้งหมด (TDS) ในน้ำใช้ตามปกติไม่เกิน 500 mg/l

<sup>2</sup> ประกาศกระทรวงทรัพยากรธรรมชาติและสิ่งแวดล้อม เรื่อง กำหนดมาตรฐานควบคุม การระบายน้ำทิ้งจากอาคารบางประเภทและบางขนาด ลงวันที่ 7 พฤศจิกายน 2548 ประกาศในราชกิจจานุเบกษา เล่มที่ 122 ตอนที่ 125 ง วันที่ 29 ธันวาคม 2548 (ประเภท ข)

ห้ามคัดถ่ายใบรับรองหรือรายงานผลแต่เพียงบางส่วน โดยไม่ได้รับอนุญาตจากผู้อำนวยการศูนย์สิ่งแวดล้อมเป็นลายลักษณ์อักษร

รายงานนี้รับรองเฉพาะวัตถุตัวอย่างที่ได้ตรวจ วิเคราะห์ ทดสอบเท่านั้น

ไม่รับรองวัตถุหรือสินค้าที่ใช้รายงานนี้ในการโฆษณาหรืออ้างถึง

เอกสารหมายเลข : F-510-01 แก้ไขครั้งที่ 13 ออกเมื่อ 3 สิงหาคม 2558





ห้องปฏิบัติการ ศูนย์สิ่งแวดล้อม มหาวิทยาลัยสวนดุสิต  
228-228/1-3 ถนนสีรินธร เขตบางพลัด กรุงเทพฯ 10700  
โทรศัพท์ : 02-423-9407-10 โทรสาร : 02-423-9409

**ใบรายงานผลการทดสอบ**

ชื่อลูกค้า : นิติบุคคลอาคารชุด เจ ดับบลิว คอนโด แอด ดอนเมือง  
ที่อยู่ : 222 ถ.สรังปรภมา แขวงสีกัน เขตดอนเมือง กรุงเทพฯ 10210  
แหล่งเก็บตัวอย่าง : สระว่ายน้ำ  
วันเดือนปีที่รับตัวอย่าง : 28 กันยายน 2566  
วันเดือนปีที่ทำการทดสอบ : 28 กันยายน - 16 ตุลาคม 2566  
เวลาที่เก็บตัวอย่าง : -

รายงานผลทดสอบเลขที่ : RT660900888  
หมายเลขปฏิบัติการ : SDW66-1847  
ชนิดตัวอย่าง : น้ำสระว่ายน้ำ  
วันเดือนปีที่เก็บตัวอย่าง : 28 กันยายน 2566  
วิธีเก็บตัวอย่าง : GRAB  
ผู้เก็บตัวอย่าง : นิติบุคคลอาคารชุด เจ ดับบลิว คอนโด  
แอด ดอนเมือง  
หน้า 1/1

รายการทดสอบ	หน่วย	วิธีการทดสอบ	ลักษณะตัวอย่าง	ค่าที่ทดสอบได้	ค่ามาตรฐาน
1. Total Coliform Bacteria	MPN/100 ml	AWWA, 2017 (9221 C)	น้ำตัวอย่าง มีการรักษาสภาพ	ไม่พบ	น้อยกว่า 10
2. Fecal Coliform Bacteria	MPN/100 ml	AWWA, 2017 (9221 E)	มีลักษณะใสไม่มีสี และไม่มีตะกอน	ไม่พบ	ต้องไม่พบ

หมายเหตุ : ค่ามาตรฐานจากคำแนะนำของคณะกรรมการสาธารณสุข ฉบับที่ 12550 เรื่อง การควบคุมการประกอบกิจการสระว่ายน้ำ หรือกิจการอื่นๆ  
ในทำนองเดียวกัน

ห้ามคัดถ่ายใบรับรองหรือรายงานผลแต่เพียงบางส่วน โดยไม่ได้รับอนุญาตจากผู้อำนวยการศูนย์สิ่งแวดล้อมเป็นลายลักษณ์อักษร

รายงานนี้รับรองเฉพาะวัตถุตัวอย่างที่ได้ตรวจ วิเคราะห์ ทดสอบเท่านั้น

ไม่รับรองวัตถุหรือสินค้าที่ใช้รายงานนี้ในการโฆษณาหรืออ้างอิง



## ผลตรวจน้ำเดือนตุลาคม 2566



ห้องปฏิบัติการ ศูนย์สิ่งแวดล้อม มหาวิทยาลัยสวนดุสิต  
228-228/1-3 ถนนสีรินธร เขตบางพลัด กรุงเทพฯ 10700  
โทรศัพท์ : 02-423-9407-10 โทรสาร : 02-423-9409



NSC-TIS-TIS 17025  
TESTING 0280

## ใบรายงานผลการทดสอบ

หน้า : 1/1

## ส่วนของลูกค้า

ชื่อลูกค้า : นิติบุคคลอาคารชุด เจ ดับบลิว คอนโด แอด ดอนเมือง  
แหล่งเก็บตัวอย่าง : ป่อน้ำทิ้ง  
วันเดือนปีที่เก็บตัวอย่าง : 24 ตุลาคม 2566  
วิธีเก็บตัวอย่าง : GRAB

ที่อยู่ : 222 อ.สร่งปรังมา แขวงสีกัน เขตดอนเมือง กรุงเทพฯ 10210  
ชนิดตัวอย่าง : น้ำทิ้ง  
เวลาที่เก็บตัวอย่าง : -  
ผู้เก็บตัวอย่าง : นิติบุคคลอาคารชุด เจ ดับบลิว คอนโด แอด ดอนเมือง

## ส่วนของห้องปฏิบัติการ

รายงานผลทดสอบเลขที่ : RT661000967  
วันเดือนปีที่รับตัวอย่าง : 24 ตุลาคม 2566

หมายเลขปฏิบัติการ : SDW/66-1982  
วันเดือนปีที่ทำการทดสอบ : 24 ตุลาคม - 1 พฤศจิกายน 2566

รายการทดสอบ	หน่วย	วิธีการทดสอบ	ลักษณะตัวอย่าง	ค่าที่ทดสอบได้	ค่ามาตรฐาน
1. pH	-	AWWA,2017 (4500-H <sup>+</sup> B)	น้ำตัวอย่าง มีการรักษาสภาพ มีลักษณะสีเหลือง ขุ่น และมีตะกอน	8.0 at 25°C	5 - 9 <sup>2</sup>
2. SS	mg/l	AWWA,2017 (2540D)		38	ไม่เกิน 40 <sup>2</sup>
3. TDS	mg/l	AWWA,2017 (2540C)		548	ไม่เกิน 500 <sup>1</sup>
4. Settleable Solid*	ml/l	AWWA,2017 (2540F)		0.1	ไม่เกิน 0.5 <sup>2</sup>
5. BOD <sub>5</sub> *	mg/l	AWWA,2017 (5210B)		119	ไม่เกิน 30 <sup>2</sup>
6. Sulfide*	mg/l	AWWA,2017 (4500-S <sup>2-</sup> F)		8.10	ไม่เกิน 1.0 <sup>2</sup>
7. TKN*	mg/l	AWWA,2017 (4500-N <sub>org</sub> B)		232.96	ไม่เกิน 35 <sup>2</sup>
8. Oil&Grease*	mg/l	AWWA,2017 (5520D)		0.80	ไม่เกิน 20 <sup>2</sup>

หมายเหตุ : \* ระวังการทดสอบนื้อปนออกจากรายการรับรองความสามารถห้องปฏิบัติการของสำนักงานมาตรฐานผลิตภัณฑ์อุตสาหกรรม

<sup>1</sup> ปริมาณของแข็งละลายน้ำทั้งหมด (TDS) ในน้ำที่ดื่มต้องมีค่าเพิ่มขึ้นจากปริมาณของแข็งละลายน้ำทั้งหมด (TDS) ในน้ำใช้ตามปกติไม่เกิน 500 mg/l

<sup>2</sup> ประกาศกระทรวงทรัพยากรธรรมชาติและสิ่งแวดล้อม เรื่อง กำหนดมาตรฐานควบคุม การระบายน้ำทิ้งจากอาคารบางประเภทและบางขนาด ลงวันที่ 7 พฤศจิกายน 2548 ประกาศในราชกิจจานุเบกษา เล่มที่ 122 ตอนที่ 105 ก

ห้ามคัดถ่ายใบรับรองหรือรายงานผลแต่เพียงบางส่วน โดยไม่ได้ขออนุญาต

รายงานนี้รับรองเฉพาะวัตถุตัวอย่างที่ได้ตรวจ วิเคราะห์ ทดสอบเท่านั้น

ไม่รับรองวัตถุหรือสินค้าที่ใช้รายงานนี้ในการโฆษณาหรืออ้างถึง

- End of Report -

เอกสารหมายเลข : F-510-01 แก้ไขครั้งที่ 14 ออกเมื่อ 18 ตุลาคม 2566





ห้องปฏิบัติการ ศูนย์สิ่งแวดล้อม มหาวิทยาลัยศิลปากร  
228-228/1-3 ถนนสีรินธร เขตบางพลัด กรุงเทพฯ 10700  
โทรศัพท์ : 02-423-9407-10 โทรสาร : 02-423-9409

### ใบรายงานผลการทดสอบ

หน้า : 1/1

#### ส่วนของลูกค้า

ชื่อลูกค้า : นิติบุคคลอาคารชุด เจ ดับบลิว คอนโด แอด ดอนเมือง  
แหล่งเก็บตัวอย่าง : สระว่ายน้ำ  
วันเดือนปีที่เก็บตัวอย่าง : 24 ตุลาคม 2566  
วิธีเก็บตัวอย่าง : GRAB

ที่อยู่ : 222 ถนนประชา แขวงสีกัน เขตดอนเมือง กรุงเทพฯ 10210  
ชนิดตัวอย่าง : น้ำสระว่ายน้ำ  
เวลาที่เก็บตัวอย่าง : -  
ผู้เก็บตัวอย่าง : นิติบุคคลอาคารชุด เจ ดับบลิว คอนโด แอด ดอนเมือง

#### ส่วนของห้องปฏิบัติการ

รายงานผลทดสอบเลขที่ : RT661000967  
วันเดือนปีที่รับตัวอย่าง : 24 ตุลาคม 2566

หมายเลขปฏิบัติการ : SOW/66-1981  
วันเดือนปีที่ทำการทดสอบ : 24 ตุลาคม - 1 พฤศจิกายน 2566

รายการทดสอบ	หน่วย	วิธีการทดสอบ	ลักษณะตัวอย่าง	ค่าที่ทดสอบได้	ค่ามาตรฐาน
1. Total Coliform Bacteria	MPN/100 ml	AWWA, 2017 (9221 C)	น้ำตัวอย่าง มีการรักษาความปลอดภัยขณะเก็บตัวอย่าง และไม่มีตะกอน	ไม่พบ	น้อยกว่า 10
2. Fecal Coliform Bacteria	MPN/100 ml	AWWA, 2017 (9221 E)		ไม่พบ	ต้องไม่พบ

หมายเหตุ : ค่ามาตรฐานจากคำแนะนำของคณะกรรมการสาธารณสุข ฉบับที่ 1/2550 เรื่อง การควบคุมการประกอบกิจการสระว่ายน้ำ หรือกิจการอื่นๆ ในทำนองเดียวกัน

ห้ามคัดลอกใบรับรองหรือรายงานผลแต่เพียงบางส่วน โดยไม่ได้รับอนุญาตจากผู้อำนวยการศูนย์สิ่งแวดล้อมเป็นลายลักษณ์อักษร

รายงานนี้รับรองเฉพาะวัตถุตัวอย่างที่ได้ตรวจ วิเคราะห์ ทดสอบเท่านั้น

ไม่รับรองวัตถุหรือสินค้าที่ใช้รายงานนี้ในการโฆษณาหรืออ้างถึง

- End of Report -

เอกสารหมายเลข : F-510-01 แก้ไขครั้งที่ 14 ออกเมื่อ 18 ตุลาคม 2566





ห้องปฏิบัติการ ศูนย์สิ่งแวดล้อม มหาวิทยาลัยสวนดุสิต  
228-228/1-3 ถนนสีรินธร เขตบางพลัด กรุงเทพฯ 10700  
โทรศัพท์ : 02-423-9407-10 โทรสาร : 02-423-9409

**ใบรายงานผลการทดสอบ**

หน้า : 1/1

**ส่วนของลูกค้า**

ชื่อลูกค้า : นิติบุคคลอาคารชุด เจ ดับบลิว คอนโด แอด ดอนเมือง  
แหล่งเก็บตัวอย่าง : ก๊อกรน้ำ  
วันเดือนปีที่เก็บตัวอย่าง : 24 ตุลาคม 2566  
วิธีเก็บตัวอย่าง : เปิดจากก๊อก

ที่อยู่ : 222 ถ.สรงประกาย แขวงสีกัน เขตดอนเมือง กรุงเทพฯ 10210  
ชนิดตัวอย่าง : น้ำใช้  
เวลาที่เก็บตัวอย่าง : -  
ผู้เก็บตัวอย่าง : นิติบุคคลอาคารชุด เจ ดับบลิว คอนโด แอด ดอนเมือง

**ส่วนของห้องปฏิบัติการ**

รายงานผลทดสอบเลขที่ : RT661000967  
วันเดือนปีที่รับตัวอย่าง : 24 ตุลาคม 2566

หมายเลขปฏิบัติการ : SDW/66-1983  
วันเดือนปีที่ทำการทดสอบ : 24 ตุลาคม - 1 พฤศจิกายน 2566

รายการทดสอบ	หน่วย	วิธีการทดสอบ	ลักษณะตัวอย่าง	ค่าที่ทดสอบได้	ค่ามาตรฐาน
E.Coli	MPN/ 100 ml	AWWA,2017 (9221F)	น้ำตัวอย่าง มีการรักษาสภาพ ตัวอย่างมีลักษณะ ใสไม่มีสี และไม่มีตะกอน	ไม่พบ	ต้องไม่พบ

หมายเหตุ : ค่ามาตรฐานจากประกาศกรมอนามัย เรื่อง เกณฑ์คุณภาพน้ำประปาดื่มได้ กรมอนามัย พ.ศ.2563

ห้ามคัดถ่ายใบรับรองหรือรายงานผลแต่เพียงบางส่วน โดยไม่ได้รับอนุญาตจากผู้อำนวยการศูนย์สิ่งแวดล้อมเป็นลายลักษณ์อักษร

รายงานนี้รับรองเฉพาะวัตถุตัวอย่างที่ได้ตรวจ วิเคราะห์ ทดสอบเท่านั้น

ไม่รับรองวัตถุหรือสินค้าที่ใช้รายงานนี้ในการโฆษณาหรืออ้างถึง

- End of Report -

เอกสารหมายเลข : F-510-01 แก้ไขครั้งที่ 14 ออกเมื่อ 18 ตุลาคม 2566



## ผลตรวจน้ำเดือนพฤศจิกายน 2566



ห้องปฏิบัติการ ศูนย์สิ่งแวดล้อม มหาวิทยาลัยสวนดุสิต  
228-228/1-3 ถนนสีรินธร เขตบางพลัด กรุงเทพฯ 10700  
โทรศัพท์ : 02-423-9407-10 โทรสาร : 02-423-9409



NSC-TISI-TIS 17025

TESTING 0280

## ใบรายงานผลการทดสอบ

หน้า : 1/1

## ส่วนของผู้ลูกค้า

ชื่อลูกค้า : นิติบุคคลอาคารชุด เจ ดับบลิว คอนโด แอท ดอนเมือง  
แหล่งเก็บตัวอย่าง : บ่อน้ำทิ้ง  
วันเดือนปีที่เก็บตัวอย่าง : 23 พฤศจิกายน 2566  
วิธีเก็บตัวอย่าง : GRAB

ที่อยู่ : 222 ถ.สว่างประชา แขวงสีกัน เขตดอนเมือง กรุงเทพฯ 10210

ชนิดตัวอย่าง : น้ำทิ้ง

เวลาที่เก็บตัวอย่าง : -

ผู้เก็บตัวอย่าง : นิติบุคคลอาคารชุด เจ ดับบลิว คอนโด แอท ดอนเมือง

## ส่วนของห้องปฏิบัติการ

รายงานผลทดสอบเลขที่ : RT661101063  
วันเดือนปีที่รับตัวอย่าง : 23 พฤศจิกายน 2566

หมายเลขปฏิบัติการ : SDW66-2153

วันเดือนปีที่ทำการทดสอบ : 23 พฤศจิกายน - 14 ธันวาคม 2566

รายการทดสอบ	หน่วย	วิธีการทดสอบ	ลักษณะตัวอย่าง	ค่าที่ทดสอบได้	ค่ามาตรฐาน
1. pH	-	AWWA,2017 (4500-H <sup>+</sup> B)	น้ำตัวอย่าง มีการรักษาสภาพ มีลักษณะสีเหลือง ขุ่น และมีตะกอน	8.0 at 25°C	5 - 9 <sup>2</sup>
2. SS	mg/l	AWWA,2017 (2540D)		23	ไม่เกิน 40 <sup>2</sup>
3. TDS	mg/l	AWWA,2017 (2540C)		512	ไม่เกิน 500 <sup>1</sup>
4. Settleable Solid*	ml/l	AWWA,2017 (2540F)		0.3	ไม่เกิน 0.5 <sup>2</sup>
5. BOD <sub>5</sub> *	mg/l	AWWA,2017 (5210B)		17	ไม่เกิน 30 <sup>2</sup>
6. Sulfide*	mg/l	AWWA,2017 (4500-S <sup>2-</sup> F)		0.09	ไม่เกิน 1.0 <sup>2</sup>
7. TKN*	mg/l	AWWA,2017 (4500-N <sub>org</sub> B)		106.40	ไม่เกิน 35 <sup>2</sup>
8. Oil&Grease*	mg/l	AWWA,2017 (5520D)		0.00	ไม่เกิน 20 <sup>2</sup>

หมายเหตุ : \* รายการทดสอบนี้อยู่นอกขอบข่ายการรับรองความสามารถห้องปฏิบัติการของสำนักงานมาตรฐานผลิตภัณฑ์อุตสาหกรรม

<sup>1</sup> ปริมาณของแข็งละลายน้ำทั้งหมด (TDS) ไม่เกิน 500 มก/ลิตร (TDS) ไม่เกิน 500 มก/ลิตร<sup>2</sup> ประกาศกระทรวงทรัพยากรธรรมชาติและสิ่งแวดล้อม เรื่อง กำหนดมาตรฐานควบคุม การระบายน้ำทิ้งจากอาคารบางประเภทและบางขนาด ลงวันที่ 7 พฤศจิกายน 2548 ประกาศในราชกิจจานุเบกษา เล่มที่ 122

ห้ามคัดลอกหรือรายงานผลแต่เพียงบางส่วน โดยไม่ได้รับอนุญาต

รายงานนี้รับรองเฉพาะวัตถุตัวอย่างที่ได้ตรวจ วิเคราะห์ ทดสอบเท่านั้น

ไม่รับรองวัตถุหรือสินค้าที่ใช้รายงานนี้ในการโฆษณาหรืออ้างถึง

- End of Report -

เอกสารหมายเลข : F-510-01 แก้ไขครั้งที่ 14 ออกเมื่อ 18 ตุลาคม 2566





ห้องปฏิบัติการ ศูนย์สิ่งแวดล้อม มหาวิทยาลัยสวนดุสิต  
228-228/1-3 ถนนสีรินธร เขตบางพลัด กรุงเทพฯ 10700  
โทรศัพท์ : 02-423-9407-10 โทรสาร : 02-423-9409

**ใบรายงานผลการทดสอบ**

หน้า : 1/1

**ส่วนของลูกค้า**

ชื่อลูกค้า : นิติบุคคลอาคารชุด เจ ดับบลิว คอนโต แอด ดอนเมือง  
แหล่งเก็บตัวอย่าง : สระว่ายน้ำ  
วันเดือนปีที่เก็บตัวอย่าง : 23 พฤศจิกายน 2566  
วิธีเก็บตัวอย่าง : GRAB

ที่อยู่ : 222 ถนนพระปกเกล้า แขวงสีกัน เขตดอนเมือง กรุงเทพฯ 10210  
ชนิดตัวอย่าง : น้ำสระว่ายน้ำ  
เวลาที่เก็บตัวอย่าง : -  
ผู้เก็บตัวอย่าง : นิติบุคคลอาคารชุด เจ ดับบลิว คอนโต แอด  
ดอนเมือง

**ส่วนของห้องปฏิบัติการ**

รายงานผลทดสอบเลขที่ : RT661101063  
วันเดือนปีที่รับตัวอย่าง : 23 พฤศจิกายน 2566

หมายเลขปฏิบัติการ : SDW/66-2152  
วันเดือนปีที่ทำการทดสอบ : 23 พฤศจิกายน - 14 ธันวาคม 2566

รายการทดสอบ	หน่วย	วิธีการทดสอบ	ลักษณะตัวอย่าง	ค่าที่ทดสอบได้	ค่ามาตรฐาน
1. Total Coliform Bacteria	MPN/100 ml	AWWA, 2017 (9221 C)	น้ำตัวอย่าง มีการรักษาสภาพ	3	น้อยกว่า 10
2. Fecal Coliform Bacteria	MPN/100 ml	AWWA, 2017 (9221 E)	มีลักษณะใสไม่มีสี และไม่มีตะกอน	0	ต้องไม่มี (0)

หมายเหตุ : ค่ามาตรฐานจากคำแนะนำของคณะกรรมการสาธารณสุข ฉบับที่ 1/2550 เรื่อง การควบคุมการประกอบกิจการสระว่ายน้ำ หรือกิจการอื่นๆ  
ในก้นางเดียวกัน

ห้ามคัดลอกใบรับรองหรือรายงานผลแต่เพียงบางส่วน โดยมิได้รับอนุญาตจากผู้อำนวยการศูนย์สิ่งแวดล้อมเป็นลายลักษณ์อักษร

รายงานนี้รับรองเฉพาะวัตถุตัวอย่างที่ได้ตรวจวิเคราะห์ ทดสอบเท่านั้น

ไม่รับรองวัตถุหรือสินค้าที่ใช้รายงานนี้ในการโฆษณาหรืออ้างถึง

- End of Report -

เอกสารหมายเลข : F-510-01 แก้ไขครั้งที่ 14 ออกเมื่อ 18 ตุลาคม 2566



## ผลตรวจน้ำเดือนธันวาคม 2566



ห้องปฏิบัติการ ศูนย์สิ่งแวดล้อม มหาวิทยาลัยสวนดุสิต  
228-228/1-3 ถนนสีรินธร เขตบางพลัด กรุงเทพฯ 10700  
โทรศัพท์ : 02-423-9407-10 โทรสาร : 02-423-9409



NSC-TISI-TIS 17025

TESTING 0280

## ใบรายงานผลการทดสอบ

หน้า : 1/1

## ส่วนของลูกค้า

ชื่อลูกค้า : นิติบุคคลอาคารชุด เจ ดับบลิว คอนโด แอด ดอนเมือง

แหล่งเก็บตัวอย่าง : บ่อตรวจน้ำทิ้ง

วันเดือนปีที่เก็บตัวอย่าง : 14 ธันวาคม 2566

วิธีเก็บตัวอย่าง : GRAB

ที่อยู่ : 222 ถนนประชาชื่น แขวงสีกัน เขตดอนเมือง กรุงเทพฯ 10210

ชนิดตัวอย่าง : น้ำทิ้ง

เวลาที่เก็บตัวอย่าง : -

ผู้เก็บตัวอย่าง : นิติบุคคลอาคารชุด เจ ดับบลิว คอนโด แอด ดอนเมือง

## ส่วนของห้องปฏิบัติการ

รายงานผลทดสอบเลขที่ : RT661201143

วันเดือนปีที่รับตัวอย่าง : 14 ธันวาคม 2566

หมายเลขปฏิบัติการ : SDW/66-2301

วันเดือนปีที่ทำการทดสอบ : 14 - 28 ธันวาคม 2566

รายการทดสอบ	หน่วย	วิธีการทดสอบ	ลักษณะตัวอย่าง	ค่าที่ทดสอบได้	ค่ามาตรฐาน
1. pH	-	AWWA,2017 (4500-H <sup>+</sup> B)	น้ำตัวอย่าง มีการรักษาสภาพ มีลักษณะสีเหลือง ชุ่น และมีตะกอน	8.2 at 25°C	5 - 9 <sup>2</sup>
2. SS	mg/l	AWWA,2017 (2540D)		36	ไม่เกิน 40 <sup>2</sup>
3. TDS	mg/l	AWWA,2017 (2540C)		566	ไม่เกิน 500 <sup>1</sup>
4. Settleable Solid*	ml/l	AWWA,2017 (2540F)		0.2	ไม่เกิน 0.5 <sup>2</sup>
5. BOD <sub>5</sub> *	mg/l	AWWA,2017 (5210B)		126	ไม่เกิน 30 <sup>2</sup>
6. Sulfide*	mg/l	AWWA,2017 (4500-S <sup>2-</sup> F)		6.09	ไม่เกิน 1.0 <sup>2</sup>
7. TKN*	mg/l	AWWA,2017 (4500-N <sub>org</sub> B)		230.72	ไม่เกิน 35 <sup>2</sup>
8. Oil&Grease*	mg/l	AWWA,2017 (5520D)		0.80	ไม่เกิน 20 <sup>2</sup>

หมายเหตุ : \* รายการทดสอบนี้ขึ้นอยู่กับขอบข่ายการรับรองความสามารถห้องปฏิบัติการของสำนักงานมาตรฐานผลิตภัณฑ์อุตสาหกรรม

<sup>1</sup> ปริมาณของแข็งละลายน้ำทั้งหมด (TDS) ในน้ำดื่มต้องมีค่าเพิ่มขึ้นจากปริมาณของแข็งละลายน้ำทั้งหมด (TDS) ในน้ำใช้ตามปกติไม่เกิน 500 mg/l<sup>2</sup> ประกาศกระทรวงทรัพยากรธรรมชาติและสิ่งแวดล้อม เรื่อง กำหนดมาตรฐานควบคุม การระบายน้ำทิ้งจากอาคารบางประเภทและบางขนาด ลงวันที่ 7 พฤศจิกายน 2548 ประกาศในราชกิจจานุเบกษา เล่มที่ 122

ห้ามคัดลอกหรือเผยแพร่ข้อมูลนี้โดยไม่ได้รับอนุญาตจากผู้นายกเทศมนตรีเมืองดอนเมือง

รายงานนี้รับรองเฉพาะวัตถุตัวอย่างที่ได้ตรวจ วิเคราะห์ ทดสอบเท่านั้น

ไม่รับรองวัตถุหรือสินค้าที่ใช้รายงานนี้ในการโฆษณาหรืออ้างถึง

- End of Report -

เอกสารหมายเลข : F-510-01 แก้ไขครั้งที่ 14 ออกเมื่อ 18 ตุลาคม 2566





ห้องปฏิบัติการ ศูนย์สิ่งแวดล้อม มหาวิทยาลัยสวนดุสิต  
228-228/1-3 ถนนสีรินธร เขตบางพลัด กรุงเทพฯ 10700  
โทรศัพท์ : 02-423-9407-10 โทรสาร : 02-423-9409

### ใบรายงานผลการทดสอบ

หน้า : 1/1

#### ส่วนของลูกค้า

ชื่อลูกค้า : นิติบุคคลอาคารชุด เจ ดับบลิว คอนโด แอด ดอนเมือง  
แหล่งเก็บตัวอย่าง : สระว่ายน้ำ  
วันเดือนปีที่เก็บตัวอย่าง : 14 ธันวาคม 2566  
วิธีเก็บตัวอย่าง : GRAB

ที่อยู่ : 222 ถ.สรงประกาย แขวงสีกัน เขตดอนเมือง กรุงเทพฯ 10210  
ชนิดตัวอย่าง : น้ำสระว่ายน้ำ  
เวลาที่เก็บตัวอย่าง : -  
ผู้เก็บตัวอย่าง : นิติบุคคลอาคารชุด เจ ดับบลิว คอนโด แอด ดอนเมือง

#### ส่วนของห้องปฏิบัติการ

รายงานผลทดสอบเลขที่ : RT661201143  
วันเดือนปีที่รับตัวอย่าง : 14 ธันวาคม 2566

หมายเลขปฏิบัติการ : SDW/66-2300  
วันเดือนปีที่ทำการทดสอบ : 14 - 28 ธันวาคม 2566

รายการทดสอบ	หน่วย	วิธีการทดสอบ	ลักษณะตัวอย่าง	ค่าที่ทดสอบได้	ค่ามาตรฐาน
1. Total Coliform Bacteria	MPN/100 ml	AWWA, 2017 (9221 C)	น้ำตัวอย่าง มีการรักษาสภาพ	0	น้อยกว่า 10
2. Fecal Coliform Bacteria	MPN/100 ml	AWWA, 2017 (9221 E)	มีลักษณะใสไม่มีสี และไม่มีตะกอน	0	ต้องไม่พบ (0)

หมายเหตุ : ค่ามาตรฐานจากคำแนะนำของคณะกรรมการสาธารณสุข ฉบับที่ 1/2550 เรื่อง การควบคุมการประกอบกิจการสระว่ายน้ำ หรือกิจการอื่นๆ  
ในทำนองเดียวกัน

ห้ามคัดลอกใบรับรองหรือรายงานผลแต่เพียงบางส่วน โดยไม่ได้รับอนุญาตจากผู้ดำเนินการศูนย์สิ่งแวดล้อมเป็นลายลักษณ์อักษร

รายงานนี้รับรองเฉพาะวัตถุตัวอย่างที่ได้ตรวจ วิเคราะห์ ทดสอบเท่านั้น

ไม่รับรองวัตถุหรือสินค้าที่ใช้รายงานนี้ในการโฆษณาหรืออ้างถึง

- End of Report -

เอกสารหมายเลข : F-510-01 แก้ไขครั้งที่ 14 ออกเมื่อ 18 ตุลาคม 2566



## ภาคผนวก 6

หนังสือรับรองห้องปฏิบัติการวิเคราะห์

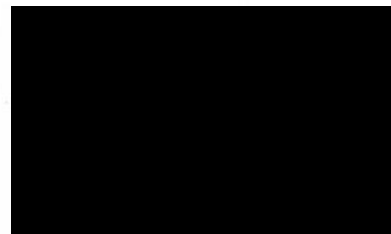




ประกาศสถาบันราชภัฏสวนดุสิต  
เรื่อง จัดตั้งศูนย์สิ่งแวดล้อม สถาบันราชภัฏสวนดุสิต

ด้วย สถาบันฯ เห็นสมควรจัดตั้งศูนย์สิ่งแวดล้อม สถาบันราชภัฏสวนดุสิต เพื่อเป็น  
ศูนย์รวมในการศึกษาวิจัยทางด้านสิ่งแวดล้อม เป็นศูนย์รวมการฝึกปฏิบัติงานภาคสนามของนักศึกษา  
การวิเคราะห์คุณภาพสิ่งแวดล้อม รวมทั้งเป็นศูนย์กลางในการประสานความร่วมมือเครือข่ายข้อมูล  
ข่าวสารด้านสิ่งแวดล้อม อันจะเป็นประโยชน์ในการแก้ไขปัญหามลพิษสิ่งแวดล้อม และมุ่งหวังให้  
สิ่งแวดล้อมในเมืองดี ทั้งนี้ ให้อยู่ในการกำกับและดูแลของอธิการบดี

ประกาศ ณ วันที่ 22 มิถุนายน พ.ศ.2543



1)

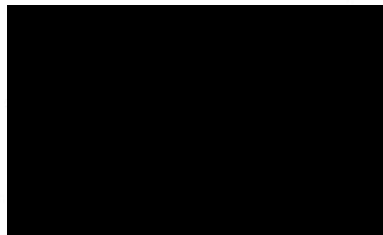




ประกาศสถาบันราชภัฏสวนดุสิต  
เรื่อง แก้ไขและเพิ่มเติมประกาศสถาบันราชภัฏสวนดุสิต  
เรื่อง จัดตั้งศูนย์สิ่งแวดล้อม สถาบันราชภัฏสวนดุสิต  
.....

ศูนย์สิ่งแวดล้อม สถาบันราชภัฏสวนดุสิต มีภารกิจในการศึกษาวิจัยทางด้านสิ่งแวดล้อม เป็นศูนย์รวมการฝึกปฏิบัติงานภาคสนามของนักศึกษา การวิเคราะห์คุณภาพสิ่งแวดล้อม การสอบเทียบเครื่องมือวัด รวมทั้งเป็นศูนย์กลางในการประสานความร่วมมือเครือข่ายข่าวสารด้านสิ่งแวดล้อม แต่เนื่องด้วยประกาศสถาบันราชภัฏสวนดุสิต ลงวันที่ 22 มิถุนายน 2543 มีข้อผิดพลาดเนื่องจากการพิมพ์ และการตรวจทานทำให้ข้อความ “การสอบเทียบเครื่องมือวัด” ตกไป จึงให้แก้ไขและเพิ่มเติม “การสอบเทียบเครื่องมือวัด” ลงในประกาศจัดตั้งศูนย์สิ่งแวดล้อม สถาบันราชภัฏสวนดุสิต ดังกล่าวเพิ่มเติม

ประกาศ ณ วันที่ 21 เมษายน พ.ศ.2546



จีน)





แบบ กมช./สมอ.๒

ใบรับรองเลขที่ 21T033/1246

## ใบรับรองห้องปฏิบัติการ

อาศัยอำนาจตามความในพระราชบัญญัติการมาตรฐานแห่งชาติ พ.ศ. ๒๕๕๑

เลขาธิการสำนักงานมาตรฐานผลิตภัณฑ์อุตสาหกรรม

ออกใบรับรองฉบับนี้ให้

มหาวิทยาลัยสวนดุสิต

ศูนย์สิ่งแวดล้อม

มีห้องปฏิบัติการตั้งอยู่เลขที่

๒๒๘-๒๒๘/๑-๓ ถนนสีรินธร แขวงบางพลัด เขตบางพลัด กรุงเทพมหานคร

ได้รับการรับรองความสามารถห้องปฏิบัติการทดสอบ

ตามมาตรฐานเลขที่ มอก. 17025-2561 (ISO/IEC 17025 : 2017)

ข้อกำหนดทั่วไปว่าด้วยความสามารถห้องปฏิบัติการทดสอบและสอบเทียบ

หมายเลขการรับรองที่ ทดสอบ ๐๒๘๐

โดยมีสาขาการรับรองตามรายละเอียดแนบท้ายใบรับรอง

ตั้งแต่วันที่ ๘ มีนาคม พ.ศ. ๒๕๖๔

ถึง วันที่ ๗ มีนาคม พ.ศ. ๒๕๖๗

ออกให้ ณ วันที่ ๑๙ มี.ค. ๒๕๖๔

เลข

๗

กระทรวงอุตสาหกรรม สำนักงานมาตรฐานผลิตภัณฑ์อุตสาหกรรม





รายละเอียดแนบท้ายใบรับรองห้องปฏิบัติการทดสอบ  
ใบรับรองเลขที่ 21T033/1246

ชื่อห้องปฏิบัติการ ห้องปฏิบัติการทดสอบ ศูนย์สิ่งแวดล้อม มหาวิทยาลัยสวนดุสิต  
ที่อยู่ เลขที่ 228-228/1-3 ถนนสีรินธร แขวงบางพลัด เขตบางพลัด กรุงเทพมหานคร  
หมายเลขการรับรองที่ ทดสอบ 0280  
สถานภาพห้องปฏิบัติการ ☒ ถาวร ☐ นอกสถานที่ ☐ชั่วคราว ☐เคลื่อนที่

สาขาทดสอบ	รายการทดสอบ	วิธีทดสอบ
สาขาสิ่งแวดล้อม น้ำและน้ำเสีย (water and wastewater)	<p>- pH 4.0 to 10.0</p> <p>- Total solids (TS) 20 mg/l to 1 000 mg/l</p> <p>- Total suspended solids (TSS) 20 mg/l to 1 000 mg/l</p> <p>- Total dissolved solids (TDS) 20 mg/l to 1 000 mg/l</p> <p>- Chemical oxygen demand (COD) 40 mg/l to 400 mg/l</p>	<p>- Standard Methods for The Examination of Water and Wastewater, APHA, AWWA, WEF 23<sup>rd</sup> Edition 2017, part 4500-H<sup>+</sup> B</p> <p>- Standard Methods for The Examination of Water and Wastewater, APHA, AWWA, WEF 23<sup>rd</sup> Edition 2017, part 2540 D</p> <p>- Standard Methods for The Examination of Water and Wastewater, APHA, AWWA, WEF 23<sup>rd</sup> Edition 2017, part 2540 D</p> <p>- Standard Methods for The Examination of Water and Wastewater, APHA, AWWA, WEF 23<sup>rd</sup> Edition 2017, part 2540 C</p> <p>- Standard Methods for The Examination of Water and Wastewater, APHA, AWWA, WEF 23<sup>rd</sup> Edition 2017, part 5220 C</p>

ออกให้ ณ วันที่ ๑๙ มี.ค. ๒๕๖๔

กรรมการ



## ภาคผนวก 7

เอกสารสอบเทียบเครื่องมือที่ใช้ในการวิเคราะห์





**TECHNOLOGY PROMOTION ASSOCIATION (THAILAND-JAPAN)**  
**CORPORATE SERVICES 3: EQUIPMENT CALIBRATION AND TESTING SERVICES**

534/4 PATTANAKARN ROAD SOI 18, SUANLUANG, SUANLUANG BANGKOK 10250  
TEL. 0-2717-3000-27 FAX. 0-2719-9484



Cert.No.: 22CH395

Page.: 1 of 3

## Certificate of Calibration

Equipment :	pH Meter
Manufacturer :	Schott
Model :	CG 842
Serial No. :	99231069/0046
ID No. :	ENV-W0003/44
Condition As-Received:	Used Item
Received Date :	15 March 2022
Calibration Date :	16 March 2022
Reference :	2203-0567DN-1
Submitted by :	The Environmental Center Suandusit University 228-228/1-3 Sirinthorn Rd., Bangplad, Bangplad, Bangkok 10700
Ambient Temperature :	(25 ± 2.5) °C
Relative Humidity :	(50 ± 15) %
Calibration Procedure :	In - house method : - CP-CH5 by direct measurement with standard voltage calibrator and direct measurement with certified reference material (CRM) - CP-CH8 by comparison with standard thermometer

Calibrated by :

Approved by :

(✓) Malee Butkruea  
( ) Saithip Meangmai  
( ) Warakorn Lernagtrakul

Issue Date :

18 March 2022

**The Uncertainties are for a confidence probability of approximately 95%**

This certificate may not be reproduced other than in full, except with the prior written  
Approval of the head of Corporate Services 3 : Equipment Calibration and Testing Services.

A 0039330





Cert.No.: 22CH395

Page.: 2 of 3

**Condition of this calibration result**

## 1. Reference Standard Instrument : -

<u>Instrument</u>	<u>Serial No.</u>	<u>ID No.</u>	<u>Cert. No.</u>	<u>Due Date</u>
1) Document Process Calibrator	54030049	130RC116	21E2682	25 Aug 2022
2) Ref. Standard Thermometer	4982054	110RC044	21I1201	26 Oct 2022

This certification is traceable to the International System of Unit maintained at:-

- Traceable to National Institute of Metrology (Thailand), NIMT

2. Certified Reference Materials : The measurement results are traceable to SI through CPA chem Ltd.,  
ANSI-ASQ National Accreditation Board, Accredited No. AR-1835

<u>Buffer Solution</u>	<u>Manufacturer</u>	<u>Lot No.</u>	<u>Exp. date</u>
pH 4.008	CPA chem	788995	01 Jan 2024
pH 6.866	CPA chem	766821	04 Sep 2023
pH 9.181	CPA chem	754031	02 July 2022

## 3. This certificate is valid only to the item calibrated on date and place of calibration.

**Calibration Results****Function : mV Measurement**

Performing standard curve by Fluke at pH (4,7)(7,10)

Unit Under Calibration	Nominal Value	Standard Voltage Input	Actual Reading		Uncertainty of Measurement ( ±mV )	Coverage factor k
			mV	pH		
pH Meter S/N.: 99231069/0046	4.000	177.48	177.0	4.000	0.058	2.00
	6.860	8.28	7.8	6.861	0.058	2.00
	7.000	0.00	-0.4	7.000	0.058	2.00
	7.000	0.00	0.3	7.000	0.058	2.00
	9.180	-128.97	-128.4	9.180	0.058	2.00
	10.000	-177.48	-176.9	10.000	0.058	2.00

Malu

a 1100548





Cert.No.: 22CH395

Page.: 3 of 3

**Calibration Results****Function : pH Measurement**

Performing three buffers standard curve by using buffer nominal pH (4,7)(7,9)

Unit Under Calibration	Standard pH Buffer Solution	Actual pH Reading	Actual mV Reading (mV)	Uncertainty of pH measurement ( $\pm$ )	Coverage factor $k$
pH Electrode S/N.: A111820001	4.008	4.010	184.5	0.0044	2.00
	6.866	6.870	19.0	0.0057	2.05
	6.866	6.871	18.8	0.0052	2.00
	9.181	9.178	-109.7	0.0067	2.00

**Function : Temperature Measurement****(\*) Without adjustment**

This equipment was connected with Temperature Probe;

- Model : BlueLine 14pH  
- Serial No. : A111820001

Dimension of probe;

- Length : 120 mm.  
- Diameter : 12 mm.  
- Immersion Depth : 100 mm.

Calibration Point ( $^{\circ}\text{C}$ )	Standard Temperature ( $^{\circ}\text{C}$ )	UUC* Reading ( $^{\circ}\text{C}$ )	Error ( $^{\circ}\text{C}$ )	Uncertainty of measurement ( $\pm$ $^{\circ}\text{C}$ )	Coverage factor $k$
23.0	23.001	23.1	0.099	0.13	2.00
25.0	25.001	25.2	0.199	0.13	2.00
27.0	27.001	27.2	0.199	0.13	2.00

**Remark : - UUC\* = Unit Under Calibration**

The reported uncertainty of measurement was based on a standard uncertainty multiplied by a coverage factor  $k$ , providing a level of confidence of approximately 95 %.

-o0o-

Malu.

a 1100547





TECHNOLOGY PROMOTION ASSOCIATION (THAILAND-JAPAN)  
CORPORATE SERVICES 3: EQUIPMENT CALIBRATION AND TESTING SERVICES  
534/4 PATTANAKARN ROAD SOI 18, SUANLUANG, SUANLUANG BANGKOK 10250  
TEL. 0-2717-3000-27 FAX. 0-2719-9484



Cert.No.: 23MM124

Page.: 1 of 3

## Certificate of Calibration

Equipment :	Electronic Balance
Manufacturer :	Shimadzu
Model :	AUX220
Serial No. :	D449516312
ID No. :	ENV-W0078/54
Submitted by :	The Environmental Center Suandusit University 228-228/1-3 Sirinthorn Rd., Bangplad, Bangplad, Bangkok 10700
Location :	Scientists for Electronic Balance Room 2
Received order :	11 January 2023
Calibration Date :	11 January 2023
Ambient Temperature :	15 °C to 40 °C
Relative Humidity :	30 % to 90 %
Calibrated by :	
Approved by :	
( / ) Pornthippa Tameyakul	
( / ) Malee Butkruea	
Issue Date :	16 January 2023

The Uncertainties are for a confidence probability of approximately 95%

This certificate may not be reproduced other than in full, except with the prior written  
Approval of the head of Corporate Services 3 : Equipment Calibration and Testing Services.

A 0049257





Equipment : Electronic Balance  
Condition As-Received : Used Item  
Reference : 2301-0274ON-4

Cert.No.: 23MM124

Page: 2 of 3

**Procedure used :-**

Calibration were conducted using in-house calibration procedure CP-OB01 according to direct measurement method against standard weight.

**Condition of this result of calibration**

**1. Reference standard instruments:-**

<u>Instruments</u>	<u>Model</u>	<u>Serial No.</u>	<u>ID No.</u>	<u>Test report No.</u>	<u>Due date</u>
1) Standard Weight Set (E2)	15884	-	70RC138	MM-0009-21	03 Feb 2023

2. This certificate is valid only to the item calibrated on date and place of calibration.
3. This result of calibration was made on requested at the point specified by customer.
4. This certificate is not certified for any commercial transaction.
5. This certification is traceable to the International System of Unit.

**Result of calibration** ( ) Without Adjustment ( \* ) After Adjustment by Internal Calibration

Range capacity : 0 g to 220 g Resolution 0.0001 g

**Before Adjustment :**

<u>Applied Weight</u>	<u>Balance Reading</u>	<u>Correction</u>	<u>Measurement Uncertainty</u>	<u>Coverage Factor</u>
( g )	( g )	( g )	( $\pm$ mg )	( k )
100	99.9994	+0.0006	0.21	2.00
200	199.9988	+0.0012	0.36	2.00

**After Adjustment :**

**1. Determination of the standard deviation of weighing machine**

( n = 10 )

<u>Applied Weight</u>	<u>Standard Deviation of Reading ( g )</u>
( g )	
100	0.00005
200	0.00007

Mabu .





Equipment : Electronic Balance  
 Condition As-Received : Used Item  
 Reference : 2301-0274ON-4

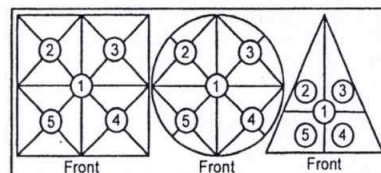
Cert.No.: 23MM124

Page: 3 of 3

## Result of calibration

### 2. Effect of off center loading

A mass of 100 g was placed to various position on the pan.  
 The weighing machine reading error obtained is given in the table



Maximum difference between  
 off-center and central loading

Position 1	Position 2	Position 3	Position 4	Position 5	
( g )	( g )	( g )	( g )	( g )	( g )
-0.0002	-0.0001	-0.0003	-0.0004	-0.0002	0.0002

### 3. Departure from nominal value

Applied Weight	Balance Reading	Correction	Measurement Uncertainty	Coverage Factor
( g )	( g )	( g )	( $\pm$ mg )	( k )
Unload	0.0000	0.0000	0.11	2.05
0.2	0.2000	0.0000	0.11	2.05
0.5	0.5000	0.0000	0.11	2.05
1	1.0000	0.0000	0.11	2.05
5	5.0001	-0.0001	0.12	2.05
10	10.0002	-0.0002	0.12	2.05
25	25.0002	-0.0002	0.13	2.03
50	50.0002	-0.0002	0.14	2.00
75	75.0001	-0.0001	0.18	2.00
100	100.0001	-0.0001	0.21	2.00
200	200.0001	-0.0001	0.36	2.00

The reported uncertainty of measurement was based on a standard uncertainty multiplied by a coverage factor  $k$ , providing a level of confidence of approximately 95 %.

-o0o-

*Mulu*





# QUALITY CALIBRATION CO.,LTD.

235 Petchkasem 63/2 Road, Laksong, Bangkai, Bangkok 10160

Tel (662) 421-5402, (662) 444-0152-3, Fax (662) 809-4584

www.qcalibration.com



CERTIFICATE No : 22T8163

REFERENCE No : 65991-2

PAGE : 1 OF 2

## Certificate of Calibration

EQUIPMENT : HOT AIR OVEN

MANUFACTURER : MEMMERT

MODEL : UN160

SERIAL No : B519.0144

ID No : ENV-W0084/64

CONDITION AS RECEIVED : USED ITEM

SUBMITTED BY : THE ENVIRONMENTAL CENTER, SUAN DUSIT UNIVERSITY  
228-228/1-3 SIRINTHORN RD., BANGPLAD,  
BANGKOK 10700, THAILAND

CALIBRATED BY :

CALIBRATION DATE :

APPROVED BY :

ISSUED DATE :

RECEIVED DATE :

27-Jul-22

26-Jul-22





# QUALITY CALIBRATION CO.,LTD.

235 Petchkasem 63/2 Road, Laksong, Bangkai, Bangkok 10160

Tel (662) 421-5402, (662) 444-0152-3, Fax (662) 809-4584

CERTIFICATE No : 22T8163

PAGE : 2 OF 2

## Calibration Report

EQUIPMENT : HOT AIR OVEN  
MANUFACTURER : MEMMERT  
MODEL : UN160  
ID No : ENV-W0084/64  
RECEIVED DATE : 26-Jul-22  
AMBIENT TEMPERATURE : 31 °C ± 1 °C  
S/N : B519.0144  
CALIBRATION DATE : 26-Jul-22  
RELATIVE HUMIDITY : 54 %RH ± 10 %RH

### CONDITION OF THIS RESULTS OF CALIBRATION

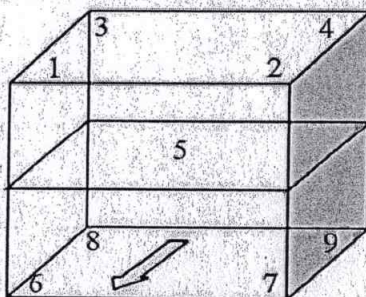
1. THIS INSTRUMENT WAS CALIBRATED ACCORDING TO TLAS G-20 BY COMPARISON WITH CALIBRATED RTD Pt100 UNDER NO LOAD CONDITION. THE TEMPERATURE PROBES WERE PLACED ON NINE POINTS AND LOCATED ONE THERMOMETER PROBE IN EACH OF THE EIGHT CORNERS OF THE CHAMBER AND WAS AWAY FROM THE EACH WALL OF 5 cm TO 10 cm. AND PLACED THE NINTH THERMOMETER PROBE WITHIN 2.5 cm. OF THE GEOMETRIC CENTER OF THE CHAMBER. THE UNIFORMITY WAS MEASURED BETWEEN REFERENCE PROBE AND OTHER PROBES AT THE SAME TIME.

2. REFERENCE STANDARD INSTRUMENTS :-

INSTRUMENT	MODEL	SERIAL No	CERTIFICATE No	DUE DATE
1) DATA LOGGER WITH RTD	HYDRA 2635A	8009008	22T7513	05-Jul-23

3. THIS RESULT WAS FOUND ACCURATE AS SHOWN ON DATE AND PLACE OF CALIBRATION ONLY.  
4. THIS RESULT EXCLUDE LONG TERM STABILITY OF THE UNIT UNDER CALIBRATION.  
5. THIS CERTIFICATE IS TRACEABLE TO THE INTERNATIONAL SYSTEM OF UNIT MAINTAINED AT:-  
- NATIONAL INSTITUTE OF METROLOGY (THAILAND) THROUGH QUALITY CALIBRATION CO.,LTD.

### RESULT OF CALIBRATION :- WITHOUT ADJUSTMENT



FRONT

#### GENERAL INFORMATION

Overall Ambient Temperature around the Chamber (°C) variation : 1
Overall Line Voltage (V) variation : 2
Instrument Condition : Normal
Chamber Size (W*L*H): 56*40*72 cm

#### CHAMBER PERFORMANCE

Controller Temperature (°C)	Indicating Temperature (°C)	Temperature Stability (±°C)	Temperature Uniformity (°C)	Overall Variation (°C)
104.0	104.0	0.49	0.96	1.4
110.0	110.0	0.61	1.1	1.8
180.0	180.0	0.51	1.1	2.0

#### TEMPERATURE MEASUREMENT ACCURACY TEST

Controller Temp (°C)	Indicating Temp (°C)	Measured Temperature (°C) at Spread Locations									Uncertainty (± °C)
		#1	#2	#3	#4	Ref. 5	#6	#7	#8	#9	
104.0	104.0	103.66	103.76	103.71	103.61	104.04	104.11	103.98	104.12	104.28	0.61
110.0	110.0	109.55	109.57	109.54	109.53	110.07	110.38	110.23	110.37	110.43	0.80
180.0	180.0	179.26	179.35	179.31	179.23	180.15	180.67	180.50	180.60	180.75	1.1

NOTE 1 : THE UNCERTAINTY OF MEASUREMENT EXCLUDED TEMPERATURE UNIFORMITY OF THE CHAMBER.

NOTE 2 : LOCATION 5 WAS REFERENCE LOCATION.

NOTE 3 : THIS CALIBRATION WAS CARRIED OUT AT THE CUSTOMER'S PLACE AT LABORATORY AREA.

THE REPORTED UNCERTAINTY OF MEASUREMENT WAS BASED ON A STANDARD UNCERTAINTY MULTIPLIED BY A COVERAGE FACTOR k=2, PROVIDING A LEVEL OF CONFIDENCE APPROXIMATELY 95%.

END OF CALIBRATION REPORT





## Certificate of Calibration

Equipment:	SPECTROPHOTOMETER	Certificate No.:	C06210254
Model:	DR6000	Issued Date:	08 June 2021
Serial No. (or ID.):	1681192	Job No.:	KSPR2107828
Manufacturer:	HACH	Page:	1 of 3
Condition:	In Condition		

Customer: The Environmental Center, Suan Dusit University  
228-228/1-3 Sirinthorn Rd.,  
Bangplad, Bangkok, 10700 Thailand

Environment Condition:	Temperature	26.0	°C	±	0.4	°C
	Humidity	54.2	%RH	±	2.1	%RH

Calibration Place: The Environmental Center, Suan Dusit University ( ห้องปฏิบัติการชั้น 6 )  
228-228/1-3 Sirinthorn Rd.,  
Bangplad, Bangkok, 10700 Thailand

Calibration By: Mr. Atachai Ngamchanat

Calibration Date: 08 June 2021

The Method used: In house method, SPCC-WI-24, base on ASTM E 275-08 and ASTM E 387-04

Traceability: This certificate is traceable to the CRM maintained by National Institute of Standards and Technology (NIST) through Starna Scientific Limited.

The standard for Wavelength Certificate No. 85283 and 85282

The standard for Photometric Certificate No. 107642 and 85755

The standard for Stray light Certificate No. 85760 and 85761

The standard for Spectral resolution Certificate No. 85762

SERT  
บริษัท เอสพีซี อาร์ที จำกัด  
SPC RT Co., Ltd.

This certificate is issued the units of measurement according to the International System of Units (SI). It provides traceability of measurement to international or national standard or other recognized national standard laboratories.

The measurement uncertainty stated is the expanded uncertainty which is obtained from the standard uncertainty multiplied by the coverage factor ( $k=2$ ) to provide a level of confidence of approximately 95%. It is determined in accordance with the Guide to Expression of Uncertainty in Measurement (GUM).

These results may be affected by deviations from specified conditions. The results relate only to the items tested, calibrated or sampled. The report shall not be reproduced except in full without approval of SPC RT Co., Ltd.



Calibration Results:

Without Adjustment

Wavelength Accuracy (nm), The spectral bandwidth of Std at 2 nm and UUC at 2 nm

Standard Wavelength	Unit Under Calibration	Correction	Uncertainty
418.61	418.9	-0.29	0.13
536.66	536.7	-0.04	0.13
637.98	637.9	0.08	0.13
748.48	748.6	-0.12	0.13
807.03	807.1	-0.07	0.13

Photometric Accuracy (Absorbance)

Wavelength	Standard absorbance	Unit Under Calibration	Correction	Uncertainty
420 nm	0.0000	0.000	0.0000	0.0045
	0.2878	0.286	0.0018	0.0045
	0.5157	0.517	-0.0013	0.0045
	1.0258	1.028	-0.0022	0.0045
440 nm	0.0000	0.000	0.0000	0.0045
	0.2816	0.282	-0.0004	0.0045
	0.5059	0.507	-0.0011	0.0045
	1.0044	1.005	-0.0006	0.0045
465 nm	0.0000	0.000	0.0000	0.0045
	0.2467	0.248	-0.0013	0.0045
	0.4579	0.459	-0.0011	0.0045
	0.9301	0.931	-0.0009	0.0045
546.1 nm	0.0000	0.000	0.0000	0.0045
	0.2419	0.242	-0.0001	0.0045
	0.4646	0.464	0.0006	0.0045
	0.9453	0.943	0.0023	0.0045
590 nm	0.0000	0.000	0.0000	0.0045
	0.2560	0.256	0.0000	0.0045
	0.5036	0.502	0.0016	0.0045
	1.0022	0.999	0.0032	0.0045
635 nm	0.0000	0.000	0.0000	0.0045
	0.2553	0.255	0.0003	0.0045
	0.4971	0.495	0.0021	0.0045
	0.9717	0.968	0.0037	0.0045



# Calibration Results:

## Without Adjustment

### Photometric Accuracy (Absorbance)

Wavelength	Standard absorbance	Unit Under Calibration	Correction	Uncertainty
235 nm	0.0000	0.000	0.0000	0.0080
	0.7342	0.735	-0.0008	0.0080
257 nm	0.0000	0.000	0.0000	0.0080
	0.8569	0.854	0.0029	0.0080
313 nm	0.0000	0.000	0.0000	0.0080
	0.2859	0.287	-0.0011	0.0080
350 nm	0.0000	0.000	0.0000	0.0080
	0.6379	0.636	0.0019	0.0080

### Stray light \*

Standard: cut-off	UUC: Wavelength (nm)	UUC: Transmission (%T)	Absorbance (A)
260.73 +/- 0.11 nm	260.7	0.9	2.046
391.96 +/- 0.11 nm	392.0	1.0	2.000

The stray light transmission reference is less than 1.0 T(%) and absorbance is greater than 2.0 (A)

### Spectral Resolution \*

Nominal Concentration 0.02 % v/v	Peak	Trough	Ratio	SBW
Standard Wavelength ( nm )	268.77	266.84	1.37	2.00
UUC: Wavelength (nm)	268.6	266.7		
Std Absorbance ( A )	0.4200	0.2484		
Absorbance ( A )	0.380	0.278		

\* Calibration Marked " Not TISI Accredited " in this Certificate have been included for completeness.

The End of Certificate



## ใบตรวจสอบสภาพเครื่องวัดสิ่งแวดล้อม

เลขที่ใบงาน: KSPR2107828

ชนิดเครื่องมือ: SPECTROPHOTOMETER

รุ่น: DR6000

หมายเลขเครื่อง: 1681192

ตรวจสอบ (รับ)		รายการตรวจเช็ค	ตรวจสอบ (ส่ง)		หมายเหตุ
08 Jun 2021			08 Jun 2021		
ปกติ	ไม่ปกติ		ปกติ	ไม่ปกติ	
		General			
<input checked="" type="checkbox"/>	<input type="checkbox"/>	1. ความสมบูรณ์เครื่อง	<input checked="" type="checkbox"/>	<input type="checkbox"/>	
<input checked="" type="checkbox"/>	<input type="checkbox"/>	2. ความสะอาด ( ช่องใส่ตัวอย่าง, ภายใน-นอกเครื่อง)	<input checked="" type="checkbox"/>	<input type="checkbox"/>	
<input checked="" type="checkbox"/>	<input type="checkbox"/>	3. สวิตซ์ ปิด – เปิด เครื่อง (On-Off Swicth)	<input checked="" type="checkbox"/>	<input type="checkbox"/>	
<input checked="" type="checkbox"/>	<input type="checkbox"/>	4. ปุ่มกด (Keypad)	<input checked="" type="checkbox"/>	<input type="checkbox"/>	
<input checked="" type="checkbox"/>	<input type="checkbox"/>	5. หน้าจอ (Display, Screen Contrast)	<input checked="" type="checkbox"/>	<input type="checkbox"/>	
		Spectrophotometer			
<input type="checkbox"/>	<input type="checkbox"/>	6. แรงดันไฟฟ้า (Battery Backup) >= 2.5 VDC	<input type="checkbox"/>	<input type="checkbox"/>	
<input type="checkbox"/>	<input type="checkbox"/>	7. ตัวหมุนเลือกความยาวคลื่น (Wavelength Control)	<input type="checkbox"/>	<input type="checkbox"/>	
<input checked="" type="checkbox"/>	<input type="checkbox"/>	8. ความยาวคลื่น (Wavelength Check)	<input checked="" type="checkbox"/>	<input type="checkbox"/>	*
<input checked="" type="checkbox"/>	<input type="checkbox"/>	9. แหล่งกำเนิดแสง (UV < 3,000 hour)	<input checked="" type="checkbox"/>	<input type="checkbox"/>	
<input checked="" type="checkbox"/>	<input type="checkbox"/>	10. แหล่งกำเนิดแสง (Visible < 5,000 hour)	<input checked="" type="checkbox"/>	<input type="checkbox"/>	
<input checked="" type="checkbox"/>	<input type="checkbox"/>	11. ช่องวัดหลายตัวอย่าง (Carousel Module)	<input checked="" type="checkbox"/>	<input type="checkbox"/>	
		pH Meter and Conductivity Meter			
<input type="checkbox"/>	<input type="checkbox"/>	12. อิเล็กโทรด ( Electrode and Connection Cable )	<input type="checkbox"/>	<input type="checkbox"/>	
<input type="checkbox"/>	<input type="checkbox"/>	13. ระดับสารละลายใน Electrode (Level KCl )	<input type="checkbox"/>	<input type="checkbox"/>	
<input type="checkbox"/>	<input type="checkbox"/>	14. ฝาปิดกันปลาย Electrode (Dust Protection Hood)	<input type="checkbox"/>	<input type="checkbox"/>	
<input type="checkbox"/>	<input type="checkbox"/>	15. ขาจับอิเล็กโทรด (Stand)	<input type="checkbox"/>	<input type="checkbox"/>	
		Turbidimeter			
<input type="checkbox"/>	<input type="checkbox"/>	16. ค่าความขุ่นที่ต่ำสุด (No Sample)	<input type="checkbox"/>	<input type="checkbox"/>	
<input type="checkbox"/>	<input type="checkbox"/>	17. ระดับการส่องสว่างของแสง (>= 2.5 ไม่นเกิน 3.0)	<input type="checkbox"/>	<input type="checkbox"/>	
		Automatic titrator			
<input type="checkbox"/>	<input type="checkbox"/>	18. สภาพ Piston Burettes	<input type="checkbox"/>	<input type="checkbox"/>	
<input type="checkbox"/>	<input type="checkbox"/>	19. Function Rinsing and Dosing	<input type="checkbox"/>	<input type="checkbox"/>	
<input type="checkbox"/>	<input type="checkbox"/>	20. ระบบท่อสายยางและอุปกรณ์ประกอบ	<input type="checkbox"/>	<input type="checkbox"/>	

เพิ่มเติม/ข้อแนะนำ : \* Wavelength Check at 486.0 = 486.0nm, 656.1 = 656.0nm

Mr. Atachai Ngamchanat

Service Engineer

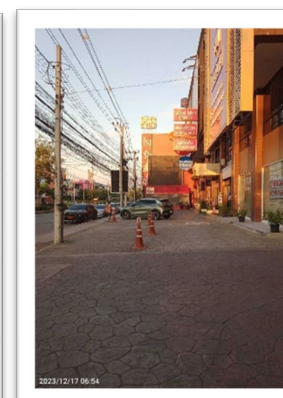
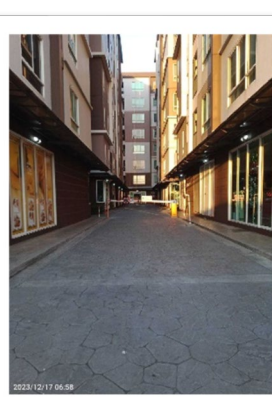
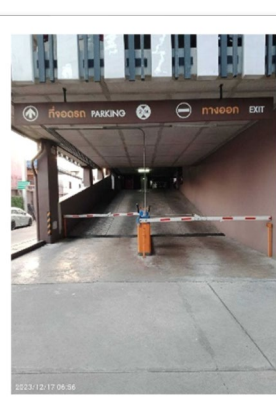
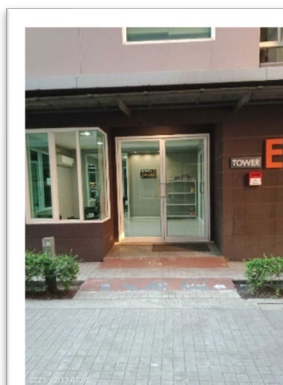
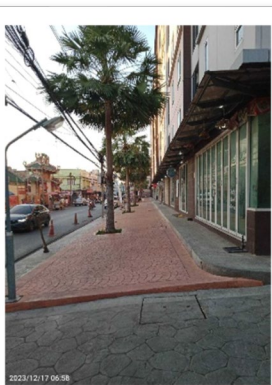
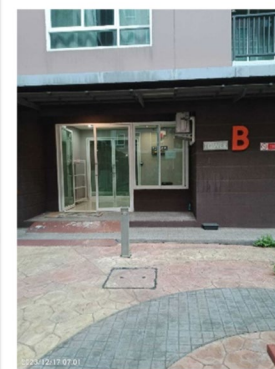
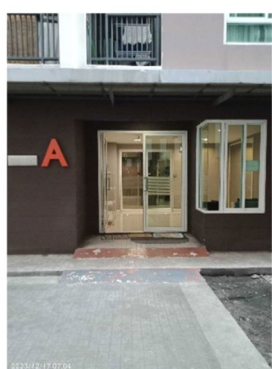
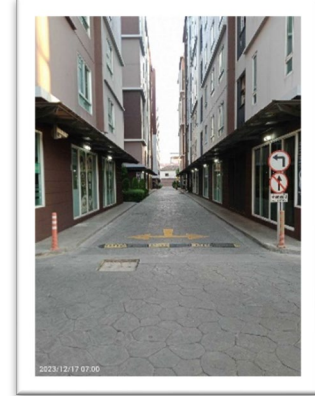
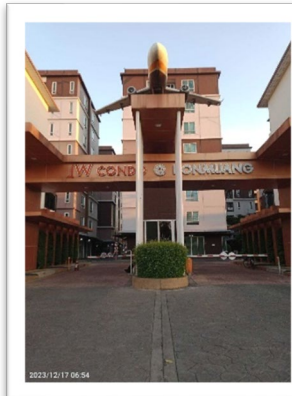


## ภาคผนวก 8

เอกสารและภาพประกอบการปฏิบัติตามมาตรการ

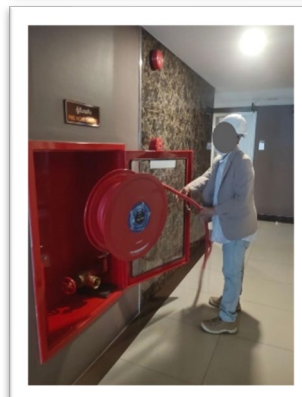
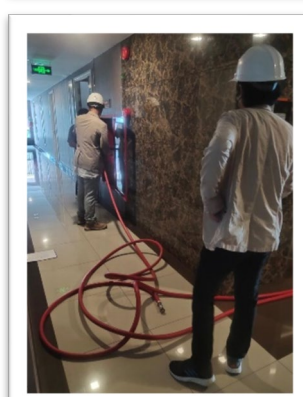
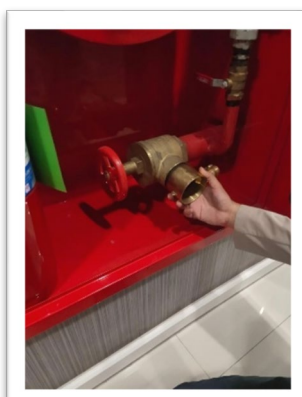
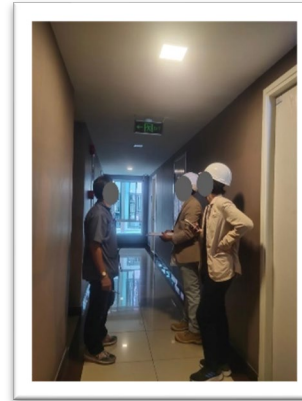
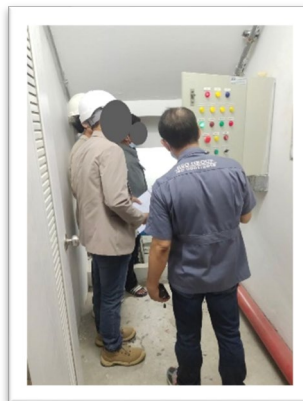


ป้ายชื่อโครงการทางเข้า และบริเวณโดยรอบโครงการ

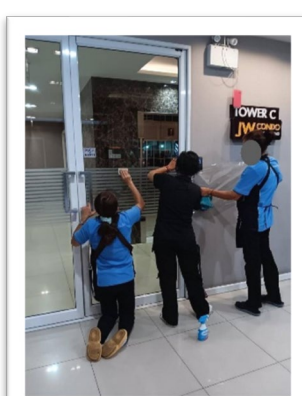
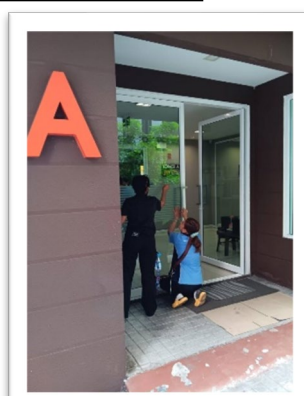
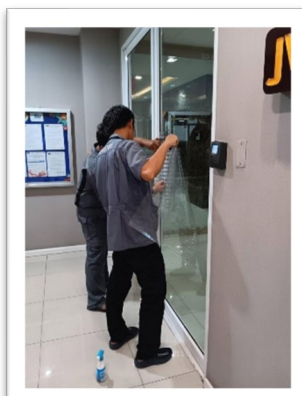




ตรวจสอบอาคาร

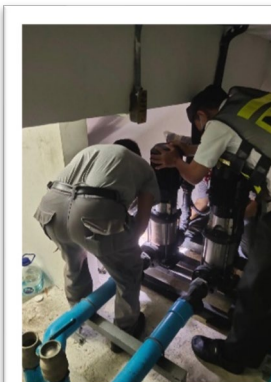
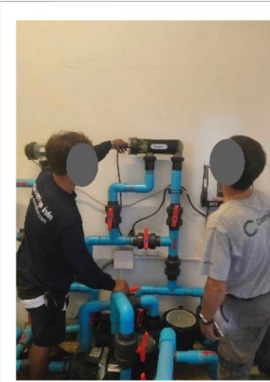
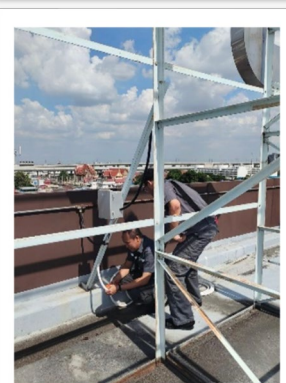
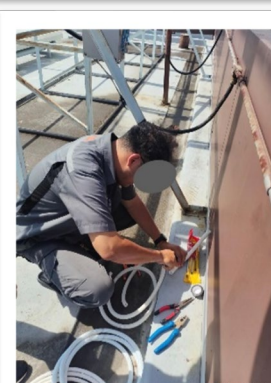
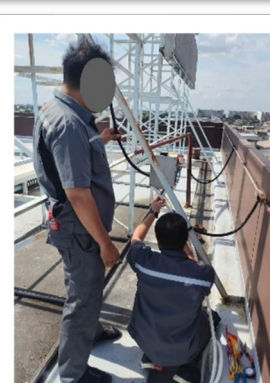
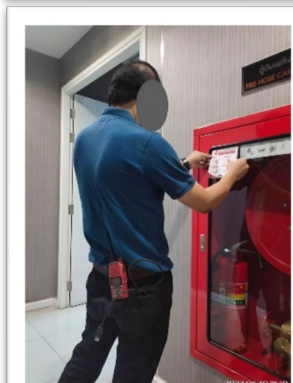
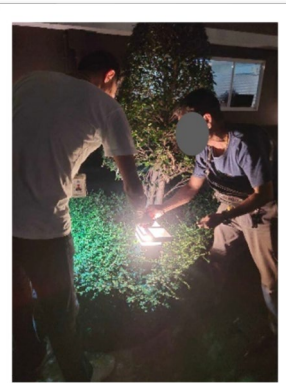
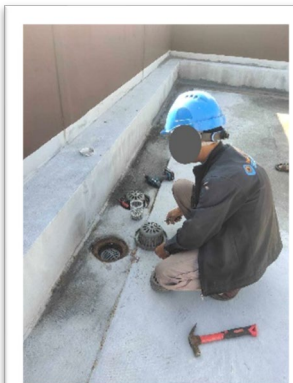
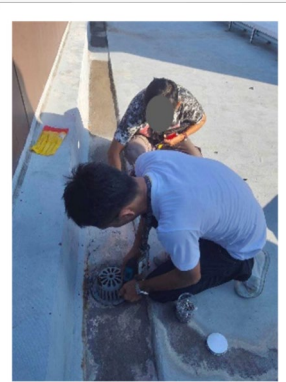
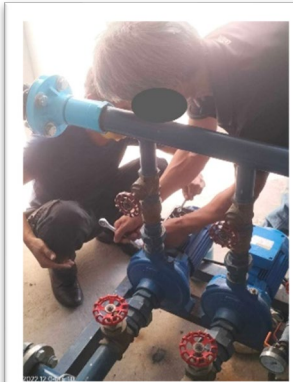


ติดฟิล์มกระจกทางเข้า-ออก





ช่างอาคารซ่อมบำรุงต่างๆ





กำจัดแมลง

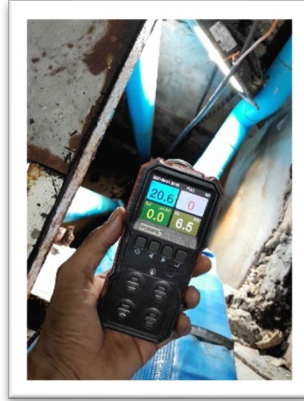
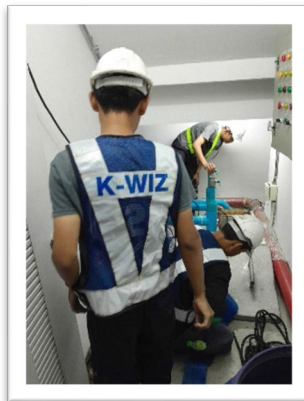
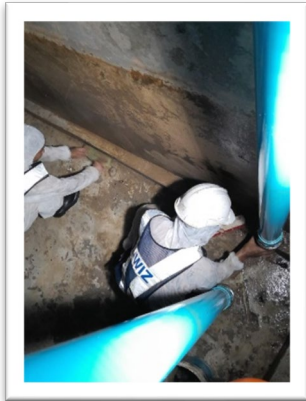


ถังน้ำดาดฟ้า





ดูแลและทำความสะอาดถังน้ำใต้ดิน





### รายละเอียดโครงการ

#### วัตถุประสงค์ของโครงการ

เพื่อทำความสะอาดและตรวจสอบสภาพทั่วไปภายในถังเก็บน้ำดี

#### ขอบเขตการดำเนินการ

- 1) ระบายน้ำทิ้งจากถังเก็บน้ำดีก่อนเข้าทำความสะอาด
- 2) ล้างถังพักน้ำและกวาดตะกอน
- 3) ดำเนินการขัดล้างและทำความสะอาดภายในถังพักน้ำ
- 4) ขัดล้างถังพักน้ำด้วยเครื่องฉีดน้ำแรงดันสูงเพื่อกำจัดคราบและสนิม
- 5) ขัดพ่นคลอรีนภายในถังเก็บน้ำดี
- 6) ทำการอบหลอดไฟ UV-C
- 7) เติมน้ำเข้าระบบ
- 8) ตรวจสอบการรั่วซึมและทำการทดสอบการทำงานของระบบ

#### ผลที่คาดว่าจะได้รับ

- 1) เพื่อให้คุณภาพน้ำเป็นไปตามมาตรฐาน
- 2) ทราบถึงสภาพความพร้อมในการใช้งานของอุปกรณ์ภายในถังเก็บน้ำดี



## ขั้นตอนการดำเนินการ

- 1) ทำการเก็บตัวอย่างน้ำเพื่อทำการวัดค่าคุณภาพน้ำก่อนล้างถัง โดยเก็บตัวอย่าง ซึ่งมีพารามิเตอร์ที่ใช้เป็นตัวชี้วัดได้แก่
  - a. ค่าความขุ่น
  - b. ค่า pH
  - c. ค่าคลอรีนอิสระคงเหลือ
- 2) ระบายน้ำทิ้งจากถังเก็บน้ำดีก่อนเข้าทำความสะอาด
- 3) ทำการวัดค่าออกซิเจนภายในถัง พร้อมทั้งทำการเติมอากาศผ่านพัดลมเติมอากาศลงไปในถังจนมีค่าได้ตามมาตรฐานที่ 19.5% (v/v) - 23.5% (v/v)
- 4) ทำการเตรียมขั้นตอนฆ่าเชื้อก่อนลงทำงาน
- 5) ทำการเก็บกวาดขยะ และ สิ่งแปลกปลอมภายในถังออกมาทั้งด้านนอก
- 6) ทำการฉีดล้างผนังบ่อ ตลอดจนอุปกรณ์ภายในด้วยเครื่องฉีดน้ำแรงดันสูง และ ขัดถูด้วยแรงงานคน
- 7) ฉีดล้างอีกครั้งให้ทั่วบริเวณภายในถังด้วยน้ำผสมคลอรีนเข้มข้น 8 mg./L
- 8) ทำการอบหลอดไฟ UV-C
- 9) เติมน้ำเข้าสู่ระบบ
- 10) ทำการเก็บตัวอย่างน้ำเพื่อทำการวัดค่าคุณภาพหลังการล้าง ตามรายละเอียดดังนี้
  - a. ค่าความขุ่น ตามมาตรฐานของการประปาฯควรจะต้องไม่เกิน 4 NTU
  - b. ค่า pH ตามมาตรฐานของการประปาฯควรค่าต้องอยู่ระหว่าง 6.5 – 8.5
  - c. ค่าคลอรีนอิสระคงเหลือ ต้องไม่น้อยกว่า 0.2 mg./L
- 11) ทดสอบการทำงานของระบบ



ค่าคุณภาพน้ำค่าความขุ่น

หมายเลขถัง	ก่อนล้างถัง	หลังล้างถัง
บ่อโสตดิน อาคาร A	206	0.00
บ่อโสตดิน อาคาร B	173.5	0.00
บ่อโสตดิน อาคาร C	415	0.00
บ่อโสตดิน อาคาร D	599	0.00
บ่อโสตดิน อาคาร E	637	0.00
บ่อโสตดิน อาคาร F	592	0.00
บ่อโสตดิน อาคารจอดรถ	381	0.00

(มาตรฐานที่การประปานครหลวงกำหนดไว้ต้องไม่เกิน 4.00 NTU)

ค่า pH

หมายเลขถัง	ก่อนล้างถัง	หลังล้างถัง
บ่อโสตดิน อาคาร A	8.13	7.91
บ่อโสตดิน อาคาร B	8.31	7.78
บ่อโสตดิน อาคาร C	8.23	7.85
บ่อโสตดิน อาคาร D	8.47	7.77
บ่อโสตดิน อาคาร E	9.08	7.62
บ่อโสตดิน อาคาร F	8.90	7.95
บ่อโสตดิน อาคารจอดรถ	8.24	7.88

(มาตรฐานที่การประปานครหลวงกำหนดไว้ต้องอยู่ระหว่าง 6.5 – 8.5)

ค่าคลอรีนอิสระคงเหลือ

หมายเลขถัง	ก่อนล้างถัง	หลังล้างถัง
บ่อโสตดิน อาคาร A	0.00	0.00
บ่อโสตดิน อาคาร B	0.00	0.00
บ่อโสตดิน อาคาร C	0.00	3.60
บ่อโสตดิน อาคาร D	0.00	0.59
บ่อโสตดิน อาคาร E	0.00	3.70
บ่อโสตดิน อาคาร F	0.00	3.60
บ่อโสตดิน อาคารจอดรถ	0.00	0.00

(เกณฑ์ที่การประปานครหลวงกำหนดไว้ต้องไม่น้อยกว่า 0.2 mg/L)



### สรุปผลการดำเนินงาน

- a. การตรวจคุณภาพน้ำหลังล้าง สรุปคือ อยู่ในเกณฑ์มาตรฐานที่การประปាកำหนดไว้
- b. การระบายน้ำถ่ายเทได้ปกติ
- c. เติมอากาศและวัดค่าอากาศได้เป็นไปตามมาตรฐาน
- d. สภาพโดยทั่วไปของบ่อเก็บน้ำ อยู่ในเกณฑ์พอใช้ มีกลิ่นฉุนฉุนหึ่งหลุดร่อนภายในบ่อเก็บน้ำ มีเศษตะกอนที่ก้นบ่อ
- e. มีเศษตะกอนและเศษกันซึมผนังที่ก้นบ่อ
- f. ลูกลอยไม่มีการแตกร้าวและหัก , วาล์วน้ำเข้าสามารถใช้งานได้ปกติ , อิเล็กโทรดสามารถใช้งานได้ปกติ , ฟุตวาล์วสามารถใช้งานได้ปกติ
- g. วาล์วระบายน้ำทั้งเปิด-ปิดได้ปกติ
- h. ท่อระบายอากาศไม่อุดตัน
- i. อุปกรณ์ต่างๆผ่านการตรวจสอบและซ่อมบำรุงแล้วตามขอบเขตงาน อุปกรณ์อยู่ในเกณฑ์ดี

### ข้อเสนอแนะ

- 1) ควรมีการตรวจสอบอุปกรณ์และระบบการทำงาน พร้อมล้างถังเก็บน้ำทุกๆ 6 เดือน

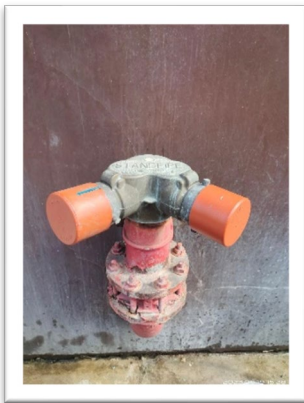


ซ้อมหนีไฟ

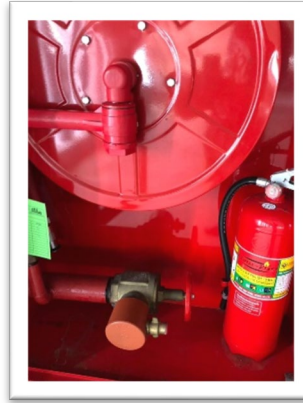




หัวรับน้ำดับเพลิง



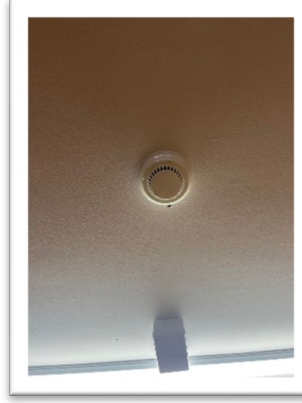
ตู้เก็บสายฉีดน้ำดับเพลิง



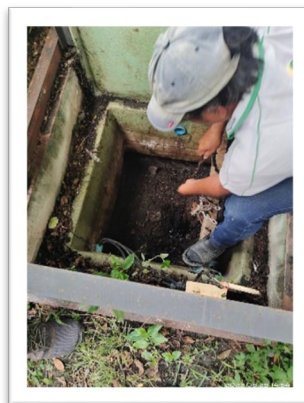
แผงควบคุม Fire Alarm



เครื่องตรวจจับควัน



ดูแลบ่อบำบัดน้ำเสีย





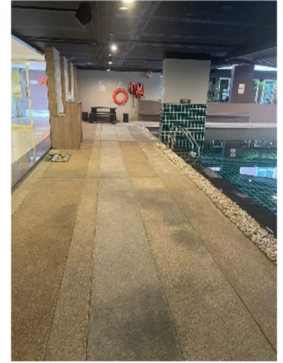
เก็บตัวอย่างน้ำทิ้ง



เก็บตัวอย่างน้ำสระ



ดูแลความสะอาดบริเวณสระว่ายน้ำ



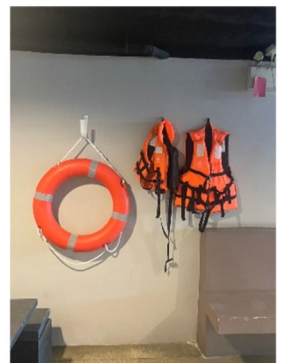
จุดล้างตัวก่อนลงสระ



ห้องน้ำบริเวณสระว่ายน้ำและล็อกเกอร์

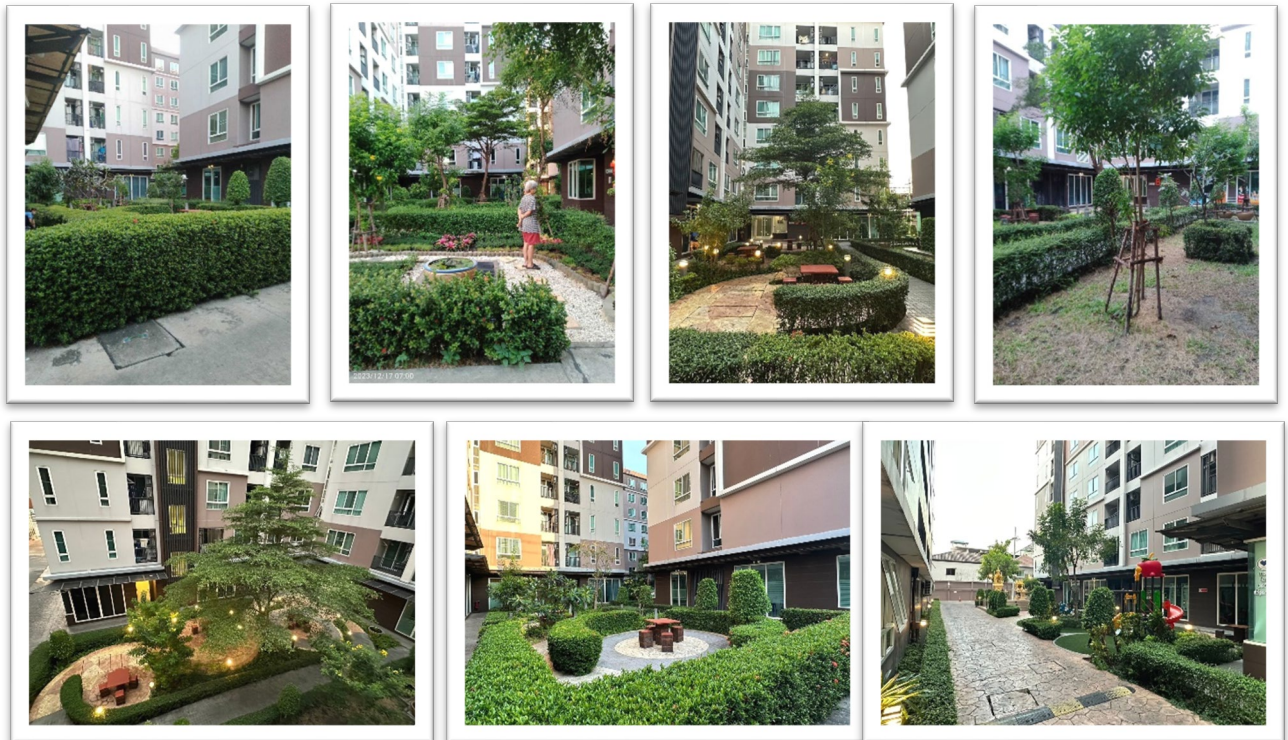


อุปกรณ์ช่วยชีวิต





บริเวณพื้นที่โครงการและพื้นที่สีเขียว

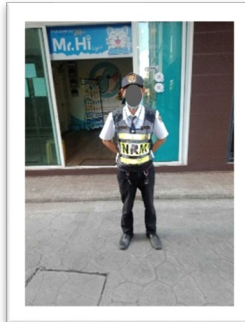
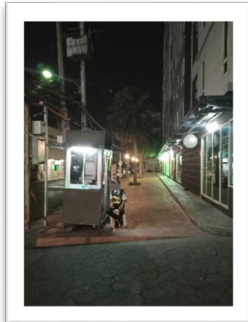
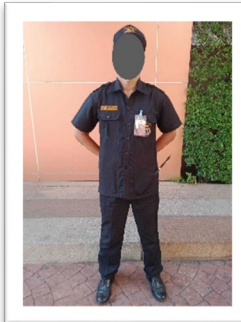
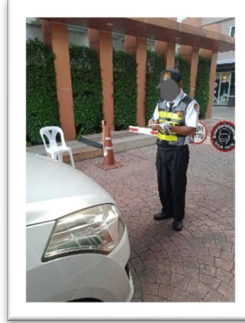


ดูแลพื้นที่สีเขียว

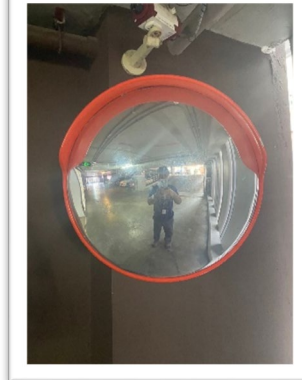




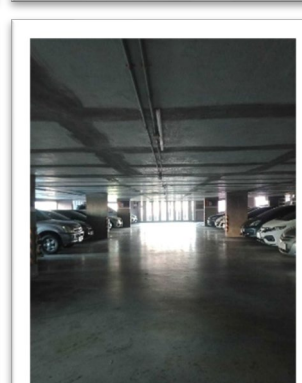
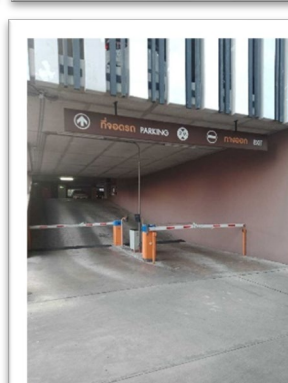
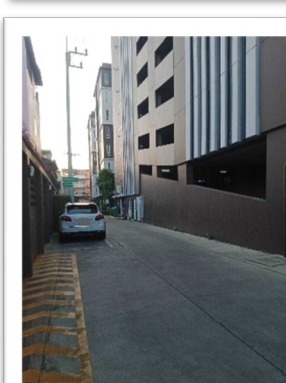
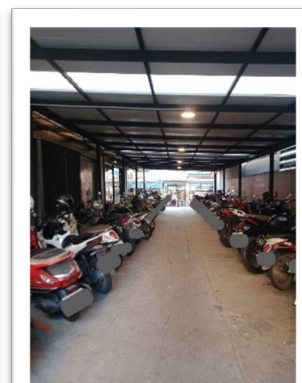
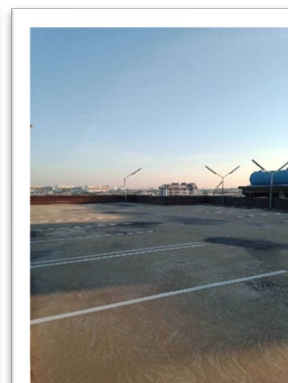
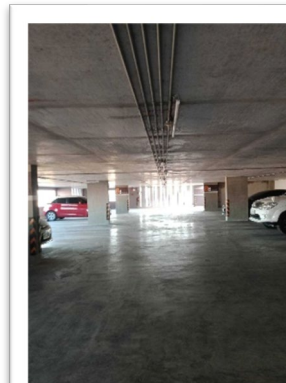
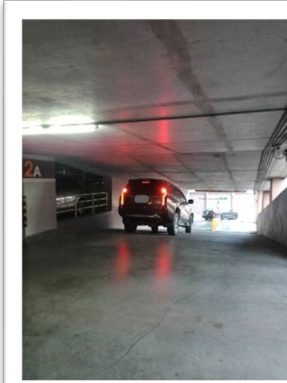
รปภ 24 ชั่วโมง



กระจกโค้ง

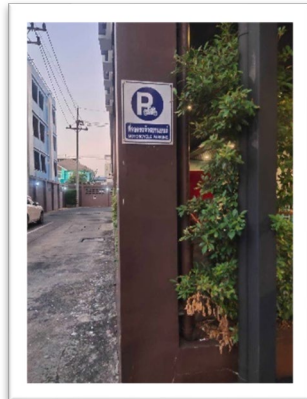
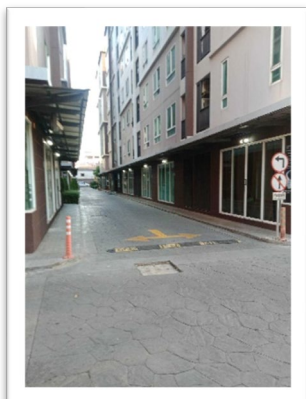
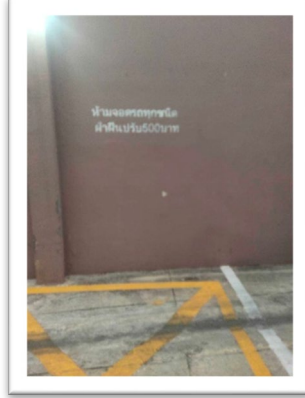
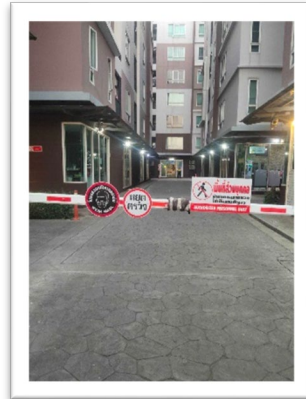
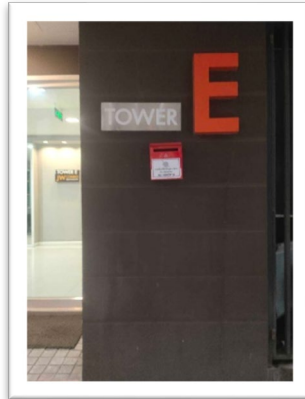
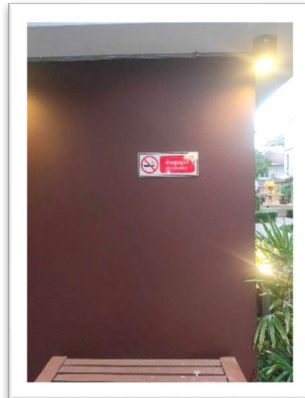


บริเวณที่จอดรถ





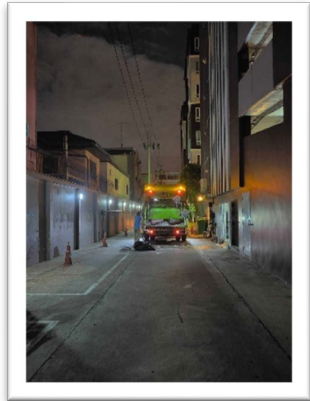
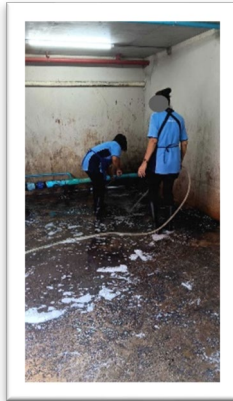
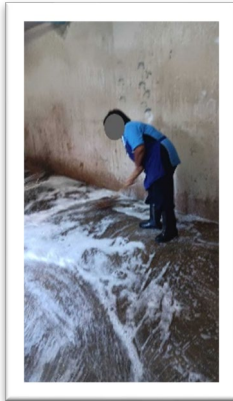
สัญลักษณ์จราจร





ทำความสะอาดห้องพักรับ

รถเก็บขยะ




ประชาสัมพันธ์ต่างๆ





**ประชาสัมพันธ์**







แจ้งใช้ลิฟต์โดยสาร ณ อาคาร C ตัวที่ 1 ชั่วคราว เนื่องจากอยู่ระหว่างการ  
บำรุงรักษา และซ่อมแซม โดยบริษัท โอ เอ็ม ซี ซันยู เอลิเวเตอร์ จำกัด  
หากดำเนินการเสร็จแล้วจะประชาสัมพันธ์อีกครั้ง  
ขออภัยในความไม่สะดวกมา ณ ที่นี้ ขอขอบคุณค่ะ





## ประชาสัมพันธ์



วันที่ 25 พฤศจิกายน 2566

**เรื่อง บริการกำจัดปลวก มด แมลงสาบ ยุง**

**เรียน ท่านเจ้าของร่วม / ผู้พักอาศัย อาคาร JW Condo @ Donmuang**

เนื่องด้วย บริษัท ทีดี เนเจอร์ คอร์ปอเรชั่น จำกัด จะเข้าดำเนินการให้บริการกำจัดปลวก มด หนู แมลงสาบ ยุง ภายในพื้นที่โครงการ **ในวันอาทิตย์ที่ 10 ธันวาคม 2566 ตั้งแต่ 11:00 น. เป็นต้นไป**

โดยมีรายละเอียดการดำเนินงานดังนี้

- 11:00 น. (พื้นที่ 1) ดำเนินการในพื้นที่ส่วนกลาง และภายในอาคาร
- 13:00 น. (พื้นที่ 2) ดำเนินการภายในห้องชุดพักอาศัย **ซึ่งขณะนั้นขอรับบริการไว้**

หากท่านเจ้าของร่วม มีความประสงค์ขอรับบริการฉีดพ่นภายในห้องชุด ตามวันและเวลาดังกล่าว สามารถลงทะเบียนเพื่อรับบริการได้ โดยไม่มีค่าใช้จ่ายเพิ่มเติม ได้ที่ สำนักงานนิติบุคคลฯ ได้ตั้งแต่วันที่ เป็นต้นไป

ติดต่อสอบถามเพิ่มเติม ได้ที่สำนักงานนิติบุคคลฯ ตั้งแต่วันที่ 08.00 น. – 19.00 น.  
เบอร์โทร. 02-566-2499 มือถือ 063-298-4488 Line : niti.jwcondo

นิติบุคคลอาคารชุด เจ ดับบลิว คอนโด แอด ดอนเมือง  
บริหารจัดการโดย บริษัท อาร์เอสจี แบง พร็อพเพอร์ตี้ แมเนจเม้นท์ จำกัด



## ประชาสัมพันธ์



วันที่ 25 พฤศจิกายน 2566

**เรื่อง บริการกำจัดปลวก มด แมลงสาบ ยุง**

**เรียน ท่านเจ้าของร่วม / ผู้พักอาศัย อาคาร JW Condo @ Donmuang**

เนื่องด้วย บริษัท ทีดี เนเจอร์ คอร์ปอเรชั่น จำกัด จะเข้าดำเนินการให้บริการกำจัดปลวก มด หนู แมลงสาบ ยุง ภายในพื้นที่โครงการ **ในวันอาทิตย์ที่ 10 ธันวาคม 2566 ตั้งแต่ 11:00 น. เป็นต้นไป**

โดยมีรายละเอียดการดำเนินงานดังนี้

- 11:00 น. (พื้นที่ 1) ดำเนินการในพื้นที่ส่วนกลาง และภายในอาคาร
- 13:00 น. (พื้นที่ 2) ดำเนินการภายในห้องชุดพักอาศัย **ซึ่งขณะนั้นขอรับบริการไว้**

หากท่านเจ้าของร่วม มีความประสงค์ขอรับบริการฉีดพ่นภายในห้องชุด ตามวันและเวลาดังกล่าว สามารถลงทะเบียนเพื่อรับบริการได้ โดยไม่มีค่าใช้จ่ายเพิ่มเติม ได้ที่ สำนักงานนิติบุคคลฯ ได้ตั้งแต่วันที่ เป็นต้นไป

ติดต่อสอบถามเพิ่มเติม ได้ที่สำนักงานนิติบุคคลฯ ตั้งแต่วันที่ 08.00 น. – 19.00 น.  
เบอร์โทร. 02-566-2499 มือถือ 063-298-4488 Line : niti.jwcondo



นิติบุคคลอาคารชุด เจ ดับบลิว คอนโด แอด ดอนเมือง  
บริหารจัดการโดย บริษัท อาร์เอสจี แบง พร็อพเพอร์ตี้ แมเนจเม้นท์ จำกัด



## ประชาสัมพันธ์



**ขอเชิญเข้าร่วม**

**การฝึกซ้อมดับเพลิง และอพยพหนีไฟ**

**ประจำปี 2566**


**เรียน ท่านเจ้าของร่วมกรรมการนิติฯ / ผู้พักอาศัยทุกท่าน**

ด้วยนิติบุคคลอาคารชุดฯ จัดให้มีการฝึกซ้อมดับเพลิงและอพยพหนีไฟ เพื่อเป็นการเตรียมความพร้อม และฝึกซ้อมขั้นตอนการปฏิบัติกรณีเกิดเหตุฉุกเฉินหรือเหตุเพลิงไหม้ **ในวันอาทิตย์ที่ 26 พฤศจิกายน 2566 ตั้งแต่เวลา 09.30-12.00 น. เป็นต้นไป** ห้องประชุมอนุเบกประสงค์ ชั้น 1 อาคารลานจอดรถ ซึ่งอาจก่อให้เกิดเสียงดังรบกวนในวันและเวลาดังกล่าว จึงประชาสัมพันธ์ให้ทราบโดยทั่วกัน และขออภัยมา ณ โอกาสนี้


ทั้งนี้ขอเรียนเชิญท่านเจ้าของร่วมกรรมการนิติฯ/ผู้พักอาศัยภายในโครงการ เข้าร่วมการฝึกซ้อมในวันและเวลาดังกล่าว เจ้าของร่วมกรรมการนิติฯ/ผู้พักอาศัย สามารถลงทะเบียนเพื่อเข้าร่วมกิจกรรมได้ที่ห้องนิติในเวลาทำการ ตั้งแต่วันนี้จนถึงวันที่ 25 พฤศจิกายน 2566 หรือแจ้งความประสงค์การเข้าร่วมกิจกรรมผ่านช่องทางไลน์ของนิติได้ตลอด 24 ชั่วโมง จนถึงวันที่ปิดลงทะเบียน

นิติบุคคลอาคารชุด เจ ดับบลิว คอนโด แอด ดอนเมือง  
บริหารจัดการโดย บริษัท อาร์เอสจี แบง พร็อพเพอร์ตี้ แมเนจเม้นท์ จำกัด





## NEW RELEASE



**Invitation to join**

**Fire drills and fire evacuation**


**Year 2023**

**Dear co-owners / all residents**

With the condominium entity Arrange fire drills and evacuate fire To prepare and practice procedures in the event of an emergency or fire **On Sunday 26 November 2023 from 09.30-12.00 a.m. Onwards, at the multi-purpose meeting room on the 1st floor, the parking lot building** which may cause noise on this day. Therefore publicize all over and apologize on this occasion

Please invite the co-owner / resident within the project. Join the training on this day. Owner of ownership/Residents can sign to participate in the activity at the Forensic Room during business hours. From today until November 25, 2023 or request to participate in the activity via the Forensic Line 24 hours until the registration closing date

Juristic condominium JW Condo @donmuang City  
Managed by RSG Bang Property Management Company Limited







## ประชาสัมพันธ์

### แจ้งน้ำไม่ไหลอาคาร A,C

เนื่องจากฝ่ายบริหารจัดการจะทำการซ่อมปั้มน้ำ อาคาร A,C ทำให้น้ำไม่ไหล  
ในวันจันทร์ที่ 27 พฤศจิกายน 2566  
อาคาร A เวลา 09.00-12.00 น.  
อาคาร C เวลา 13.00-17.00 น.

**ขอให้เตรียมสำรองน้ำไว้ใช้ในวันดังกล่าวด้วย  
ขอภัยในความไม่สะดวกมา ณ โอกาสนี้**










## NEW RELEASE

### Notifying water from flowing buildings A,C

Because the management will repair the water pump, Building A,C causing the water is not running.  
**On Monday 27 November 2023**  
Building A from 09.00 a.m.-12.00 a.m.  
Building C from 01.00 a.m.-05.00 p.m.

**Please prepare to reserve the water for use on that day as well.  
Sorry for the inconvenience on this occasion.**










## ประชาสัมพันธ์

### แจ้งทำกันซึมดาดฟ้า อาคาร F

เนื่องจากฝ่ายบริหารจัดการทำกันซึมดาดฟ้า อาคาร F จึงอาจทำให้  
มีเสียงดังรบกวน กำหนดการดำเนินงาน  
ตั้งแต่วันพฤหัสบดีที่ 23 พฤศจิกายน 2566  
จนถึงวันจันทร์ที่ 22 ธันวาคม 2566  
ขอภัยในความไม่สะดวกมา ณ โอกาสนี้








กันซึมดาดฟ้า







## เอกสารรับรองตรวจสอบอาคาร

เลขที่ ๓๒๓๗ / ๒๕๖๖

รายงานผลการตรวจสอบใหญ่

แบบ ร.๑

**ใบรับรองการตรวจสอบอาคาร**  
ใบรับรองฉบับนี้ออกให้เพื่อแสดงว่า

อาคาร...เจ ดับบลิว คอนโด แอท ดอนเมือง (อาคาร A) จำนวน ๑ หลัง โดย นิติบุคคลอาคารชุด เจดับบลิว คอนโด แอท ดอนเมือง ตั้งอยู่ที่ ๒๒๘/๑-๒๒๘/๑๑๑...  
ตรอก/ซอย...ถนน...ตรงระหว่าง...หมู่ที่...ตำบล/แขวง...สีกัน อำเภอ/เขต...ดอนเมือง จังหวัด...กรุงเทพมหานคร...ได้ผ่านการตรวจสอบอาคาร  
ตามพระราชบัญญัติควบคุมอาคาร พ.ศ. ๒๕๖๒ แล้ว

เจ้าพนักงานท้องถิ่นได้พิจารณาผลการตรวจสอบอาคาร ซึ่งทำการตรวจสอบโดยผู้ตรวจสอบชื่อ...วิรัช นรวิทย์ คอนสตรัคชั่น แอนด์ เซอร์วิส จำกัด...  
เลขทะเบียน...น.๑๒๓๔๕/๒๕๖๕ ออกให้ ณ วันที่ ๒๕ พฤศจิกายน ๒๕๖๕ แล้วเห็นว่า อาคารนี้มีสภาพปลอดภัยในการใช้งาน

ออกให้ ณ วันที่...เดือน ๒๕ ปี ๒๕๖๖ พ.ศ.  
ใบรับรองฉบับนี้ให้ใช้ได้จนถึงวันที่ ๑๐ เดือน กรกฎาคม พ.ศ. ๒๕๖๗

คำเตือน

๑. ใบรับรองฉบับนี้เป็นใบรับรองเฉพาะการตรวจสอบอาคาร  
มิได้เป็นการรับรองความถูกต้องของเอกสาร  
ติดต่ออาคาร หรือเงื่อนไขอาคารแต่อย่างใด

๒. ให้ใช้สำหรับรายงานผลการตรวจสอบอาคารภายใน ๓๐ วัน  
ก่อนใบรับรองการตรวจสอบอาคาร (แบบ ร.๑) จะมี  
ระยะเวลาครบ ๑ ปี

(นายอริชัย นภาศักดิ์ศรี)  
ผู้อำนวยการฝ่ายบริหาร  
ตำแหน่งผู้จัดการแผนกวิศวกรรมอาคาร  
เจ้าพนักงานท้องถิ่น

เลขที่ ๓๒๓๗ / ๒๕๖๖

รายงานผลการตรวจสอบใหญ่

แบบ ร.๑

**ใบรับรองการตรวจสอบอาคาร**  
ใบรับรองฉบับนี้ออกให้เพื่อแสดงว่า

อาคาร...อาคารชุด เจดับบลิว คอนโด แอท ดอนเมือง (อาคาร B) จำนวน ๑ หลัง โดย นิติบุคคลอาคารชุด เจดับบลิว คอนโด แอท ดอนเมือง...  
ตั้งอยู่ที่ ๒๒๘/๑-๒๒๘/๑๑๑...ตรอก/ซอย...ถนน...ตรงระหว่าง...หมู่ที่...ตำบล/แขวง...สีกัน อำเภอ/เขต...ดอนเมือง จังหวัด...กรุงเทพมหานคร...  
ได้ผ่านการตรวจสอบอาคาร ตามพระราชบัญญัติควบคุมอาคาร พ.ศ. ๒๕๖๒ แล้ว

เจ้าพนักงานท้องถิ่นได้พิจารณาผลการตรวจสอบอาคาร ซึ่งทำการตรวจสอบโดยผู้ตรวจสอบชื่อ...วิรัช นรวิทย์ คอนสตรัคชั่น แอนด์ เซอร์วิส จำกัด...  
เลขทะเบียน...น.๑๒๓๔๕/๒๕๖๕ ออกให้ ณ วันที่ ๒๕ พฤศจิกายน ๒๕๖๕ แล้วเห็นว่า อาคารนี้มีสภาพปลอดภัยในการใช้งาน

ออกให้ ณ วันที่...เดือน ๒๕ ปี ๒๕๖๖ พ.ศ.  
ใบรับรองฉบับนี้ให้ใช้ได้จนถึงวันที่ ๑๐ เดือน กรกฎาคม พ.ศ. ๒๕๖๗

คำเตือน

๑. ใบรับรองฉบับนี้เป็นใบรับรองเฉพาะการตรวจสอบอาคาร  
มิได้เป็นการรับรองความถูกต้องของเอกสาร  
ติดต่ออาคาร หรือเงื่อนไขอาคารแต่อย่างใด

๒. ให้ใช้สำหรับรายงานผลการตรวจสอบอาคารภายใน ๓๐ วัน  
ก่อนใบรับรองการตรวจสอบอาคาร (แบบ ร.๑) จะมี  
ระยะเวลาครบ ๑ ปี

(นายอริชัย นภาศักดิ์ศรี)  
ผู้อำนวยการฝ่ายบริหาร  
ตำแหน่งผู้จัดการแผนกวิศวกรรมอาคาร  
เจ้าพนักงานท้องถิ่น



เลขที่ ๓๖๗๖, ๒๕๖๖

รายงานผลการตรวจสอบใหญ่



แบบ ร.๓

### ใบรับรองการตรวจสอบอาคาร

ใบรับรองฉบับนี้ออกให้เพื่อแสดงว่า

อาคาร...อาคารชุดเจ ดับบลิว คอนโด แอด ดอนเมือง (อาคาร C) จำนวน ๑ หลัง โดย นิติบุคคลอาคารชุด เจ ดับบลิว คอนโด แอด ดอนเมือง...  
 ตั้งอยู่เลขที่ ๒๓๘/๑-๒๓๘/๑๒๕...ครอก/ซอย...ถนน...สุขุมวิท...หมู่ที่...ตำบล/แขวง...สี่กั๊ก...อำเภอ/เขต...ดอนเมือง...จังหวัด...กรุงเทพมหานคร...  
 ได้ผ่านการตรวจสอบอาคาร ตามพระราชบัญญัติควบคุมอาคาร พ.ศ. ๒๕๖๒ แล้ว

เจ้าพนักงานท้องถิ่นได้พิจารณาผลการตรวจสอบอาคาร ซึ่งทำการตรวจสอบโดยผู้ตรวจสอบชื่อ...บริษัท นว...คอนสตรัคชั่น แอนด์...เซอร์วิส จำกัด...  
 เลขทะเบียน...น.๐๒๓๖/๐๕๖๑๑...ออกให้ ณ วันที่ ๑๔ พฤศจิกายน ๒๕๖๕...แล้วเห็นว่า อาคารนี้มีสภาพปลอดภัยในการใช้งาน

คำเตือน

๑. ใบรับรองฉบับนี้เป็นการรับรองผลการตรวจสอบอาคาร  
 มิได้เป็นการรับรองความถูกต้องของโครงสร้างอาคาร  
 สดและอาคาร หรือเปลี่ยนแปลงอาคารภายหลัง

๒. ให้ใช้สำหรับรายงานผลการตรวจสอบอาคารภายใน ๓๐ วัน  
 ก่อนใบรับรองการตรวจสอบอาคาร (แบบ ร.๓) จะมีย  
 หมดอายุครบ ๑ ปี

ออกให้ ณ วันที่...เดือน ๑๐ พ.ค. ๒๕๖๖...พ.ศ. ....

ใบรับรองฉบับนี้ให้ใช้ได้จนถึงวันที่ ๑๒ เดือน กรกฎาคม พ.ศ. ๒๕๖๗



(นายวรวิชัย นกาคัดศิริ)  
 ผู้ตรวจราชการสำนักงาน  
 ตำแหน่ง...ผู้ตรวจราชการสำนักงานเขตดอนเมือง  
 เจ้าพนักงานท้องถิ่น

เลขที่ ๓๖๗๖, ๒๕๖๖

รายงานผลการตรวจสอบใหญ่



แบบ ร.๓

### ใบรับรองการตรวจสอบอาคาร

ใบรับรองฉบับนี้ออกให้เพื่อแสดงว่า

อาคาร...อาคารชุดเจ ดับบลิว คอนโด แอด ดอนเมือง (อาคาร D) จำนวน ๑ หลัง โดย นิติบุคคลอาคารชุด เจ ดับบลิว คอนโด แอด ดอนเมือง...  
 ตั้งอยู่เลขที่ ๒๓๘/๑-๒๓๘/๑๒๕...ครอก/ซอย...ถนน...สุขุมวิท...หมู่ที่...ตำบล/แขวง...สี่กั๊ก...อำเภอ/เขต...ดอนเมือง...จังหวัด...กรุงเทพมหานคร...  
 ได้ผ่านการตรวจสอบอาคาร ตามพระราชบัญญัติควบคุมอาคาร พ.ศ. ๒๕๖๒ แล้ว

เจ้าพนักงานท้องถิ่นได้พิจารณาผลการตรวจสอบอาคาร ซึ่งทำการตรวจสอบโดยผู้ตรวจสอบชื่อ...บริษัท นว...คอนสตรัคชั่น แอนด์...เซอร์วิส จำกัด...  
 น.๐๒๓๖/๐๕๖๑๑...ออกให้ ณ วันที่ ๑๔ พฤศจิกายน ๒๕๖๕...แล้วเห็นว่า อาคารนี้มีสภาพปลอดภัยในการใช้งาน

คำเตือน

๑. ใบรับรองฉบับนี้เป็นการรับรองผลการตรวจสอบอาคาร  
 มิได้เป็นการรับรองความถูกต้องของโครงสร้างอาคาร  
 สดและอาคาร หรือเปลี่ยนแปลงอาคารภายหลัง

๒. ให้ใช้สำหรับรายงานผลการตรวจสอบอาคารภายใน ๓๐ วัน  
 ก่อนใบรับรองการตรวจสอบอาคาร (แบบ ร.๓) จะมีย  
 หมดอายุครบ ๑ ปี

ออกให้ ณ วันที่...เดือน ๑๐ พ.ค. ๒๕๖๖...พ.ศ. ....

ใบรับรองฉบับนี้ให้ใช้ได้จนถึงวันที่ ๑๒ เดือน กรกฎาคม พ.ศ. ๒๕๖๗



(นายวรวิชัย นกาคัดศิริ)  
 ผู้ตรวจราชการสำนักงาน  
 ตำแหน่ง...ผู้ตรวจราชการสำนักงานเขตดอนเมือง  
 เจ้าพนักงานท้องถิ่น



เลขที่ ๓๖๓๙ / ๒๕๖๖

แบบ ร.๓



**ใบรับรองการตรวจสอบอาคาร**  
ใบรับรองฉบับนี้ออกให้เพื่อแสดงว่า

อาคาร อาคารชุด เจดับบลิว คอนโด แอท ดอนเมือง (อาคาร E) จำนวน ๓ พลัง โดย นิติบุคคลอาคารชุด เจดับบลิว คอนโด แอท ดอนเมือง ตั้งอยู่เลขที่ ๓๖๓๙/๒๕๖๖-๓๖๓๙/๒๕๖๖-๓๖๓๙/๒๕๖๖ ถนน แขวง ซักดิน อำเภอ/เขต ดอนเมือง จังหวัด กรุงเทพมหานคร ได้ผ่านการตรวจสอบอาคาร ตามพระราชบัญญัติควบคุมอาคาร พ.ศ. ๒๕๖๒ แล้ว

เจ้าพนักงานท้องถิ่นได้พิจารณาผลการตรวจสอบอาคาร ซึ่งทำการตรวจสอบโดยผู้ตรวจสอบชื่อ บริษัท นว คอนสตรัคชั่น แอนด์ เซอร์วิส จำกัด เลขที่ทะเบียน น.๑๒๓๔๕/๒๕๖๓ ออกให้ ณ วันที่ ๑๕ พฤศจิกายน ๒๕๖๕ แล้วเห็นว่า อาคารนี้มีสภาพปลอดภัยในการใช้งาน

ออกให้ ณ วันที่ ๑๐ ต.ค. ๒๕๖๖ พ.ศ. ....

ใบรับรองฉบับนี้ให้ใช้ได้จนถึงวันที่ ๑๒ เดือน กรกฎาคม พ.ศ. ๒๕๖๗

**คำเตือน**

๑. ใบรับรองฉบับนี้เป็นใบรับรองเฉพาะการตรวจสอบอาคาร มิได้เป็นการรับรองความถูกต้องของการก่อสร้างอาคาร สักแปลอาคาร หรือเปลี่ยนแปลงอาคารแต่อย่างใด

๒. ให้จัดส่งรายงานผลการตรวจสอบอาคารภายใน ๓๐ วัน ก่อนใบรับรองการตรวจสอบอาคาร (แบบ ร.๓) จะมี ระยะเวลาครบ ๓ ปี



(นายอริชชัย นาคศักดิ์ศรี)  
ผู้อำนวยการสำนักงานเขตดอนเมือง  
ตำแหน่ง วิศวกรควบคุมอาคารเขตดอนเมือง  
เจ้าพนักงานท้องถิ่น



เลขที่ ๓๖๓๙ / ๒๕๖๖

แบบ ร.๓



**ใบรับรองการตรวจสอบอาคาร**  
ใบรับรองฉบับนี้ออกให้เพื่อแสดงว่า

อาคาร เจดับบลิว คอนโด แอท ดอนเมือง (อาคาร E) จำนวน ๓ พลัง โดย นิติบุคคลอาคารชุด เจดับบลิว คอนโด แอท ดอนเมือง ตั้งอยู่เลขที่ ๓๖๓๙/๒๕๖๖-๓๖๓๙/๒๕๖๖-๓๖๓๙/๒๕๖๖ ถนน แขวง ซักดิน อำเภอ/เขต ดอนเมือง จังหวัด กรุงเทพมหานคร ได้ผ่านการตรวจสอบอาคาร ตามพระราชบัญญัติควบคุมอาคาร พ.ศ. ๒๕๖๒ แล้ว

เจ้าพนักงานท้องถิ่นได้พิจารณาผลการตรวจสอบอาคาร ซึ่งทำการตรวจสอบโดยผู้ตรวจสอบชื่อ บริษัท นว คอนสตรัคชั่น แอนด์ เซอร์วิส จำกัด เลขที่ทะเบียน น.๑๒๓๔๕/๒๕๖๓ ออกให้ ณ วันที่ ๑๕ พฤศจิกายน ๒๕๖๕ แล้วเห็นว่า อาคารนี้มีสภาพปลอดภัยในการใช้งาน

ออกให้ ณ วันที่ ๑๐ ต.ค. ๒๕๖๖ พ.ศ. ....

ใบรับรองฉบับนี้ให้ใช้ได้จนถึงวันที่ ๑๒ เดือน กรกฎาคม พ.ศ. ๒๕๖๗

**คำเตือน**

๑. ใบรับรองฉบับนี้เป็นใบรับรองเฉพาะการตรวจสอบอาคาร มิได้เป็นการรับรองความถูกต้องของการก่อสร้างอาคาร สักแปลอาคาร หรือเปลี่ยนแปลงอาคารแต่อย่างใด

๒. ให้จัดส่งรายงานผลการตรวจสอบอาคารภายใน ๓๐ วัน ก่อนใบรับรองการตรวจสอบอาคาร (แบบ ร.๓) จะมี ระยะเวลาครบ ๓ ปี



(นายอริชชัย นาคศักดิ์ศรี)  
ผู้อำนวยการสำนักงานเขตดอนเมือง  
ตำแหน่ง วิศวกรควบคุมอาคารเขตดอนเมือง  
เจ้าพนักงานท้องถิ่น

